

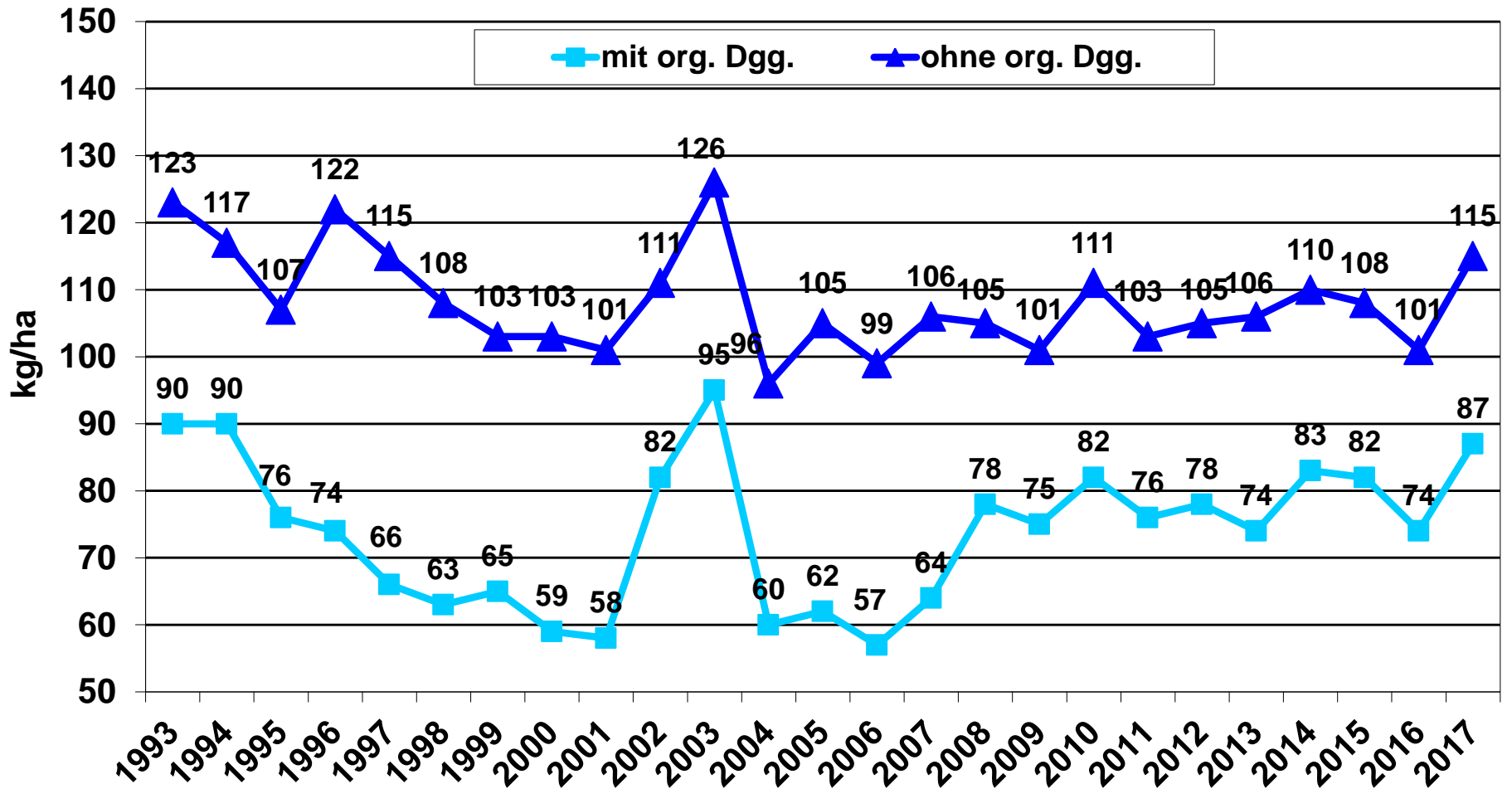
Düngung

EUf - Eine Düngeempfehlung, die sich lohnt



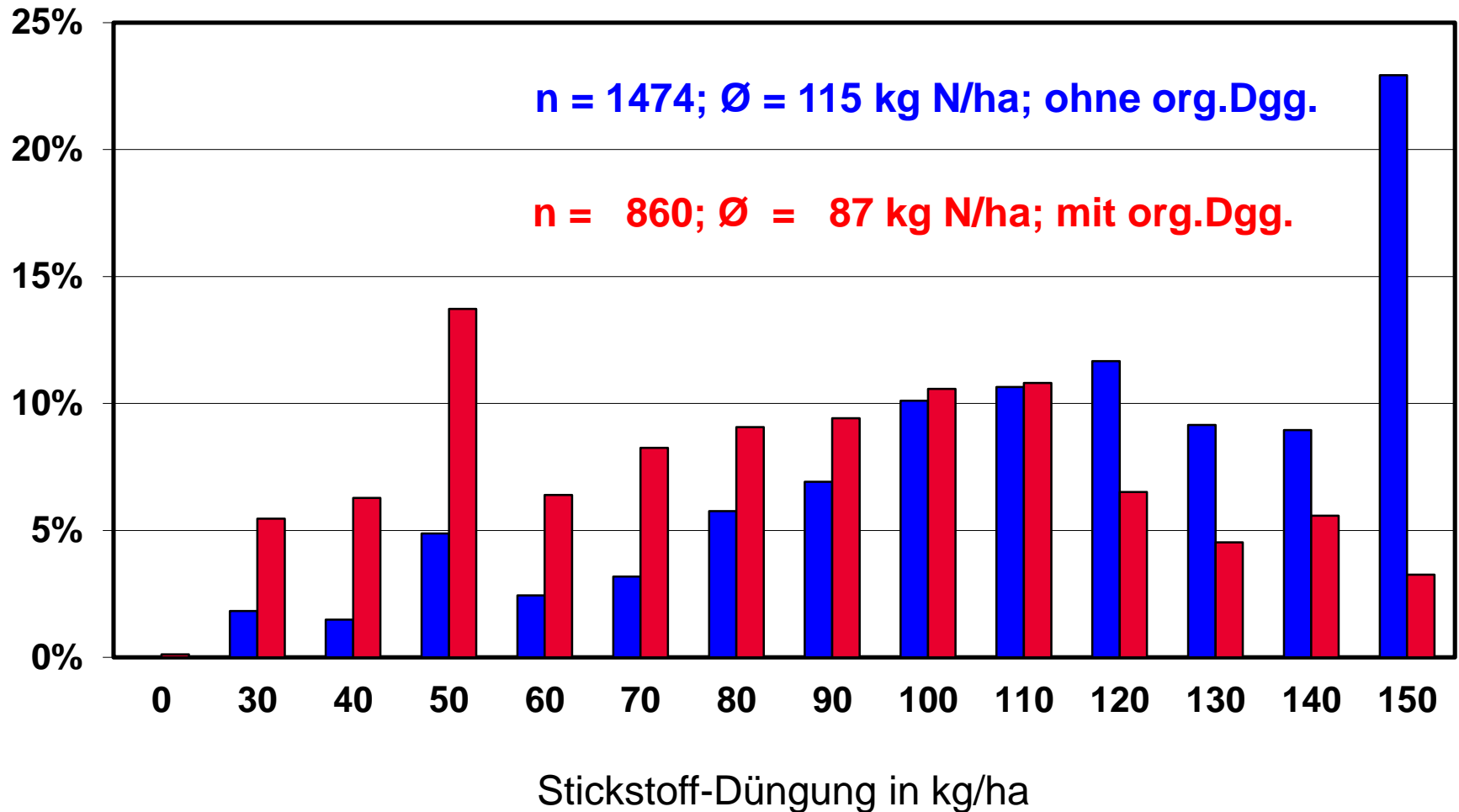
DÜNGEEMPFEHLUNGEN

Stickstoff - langjährig



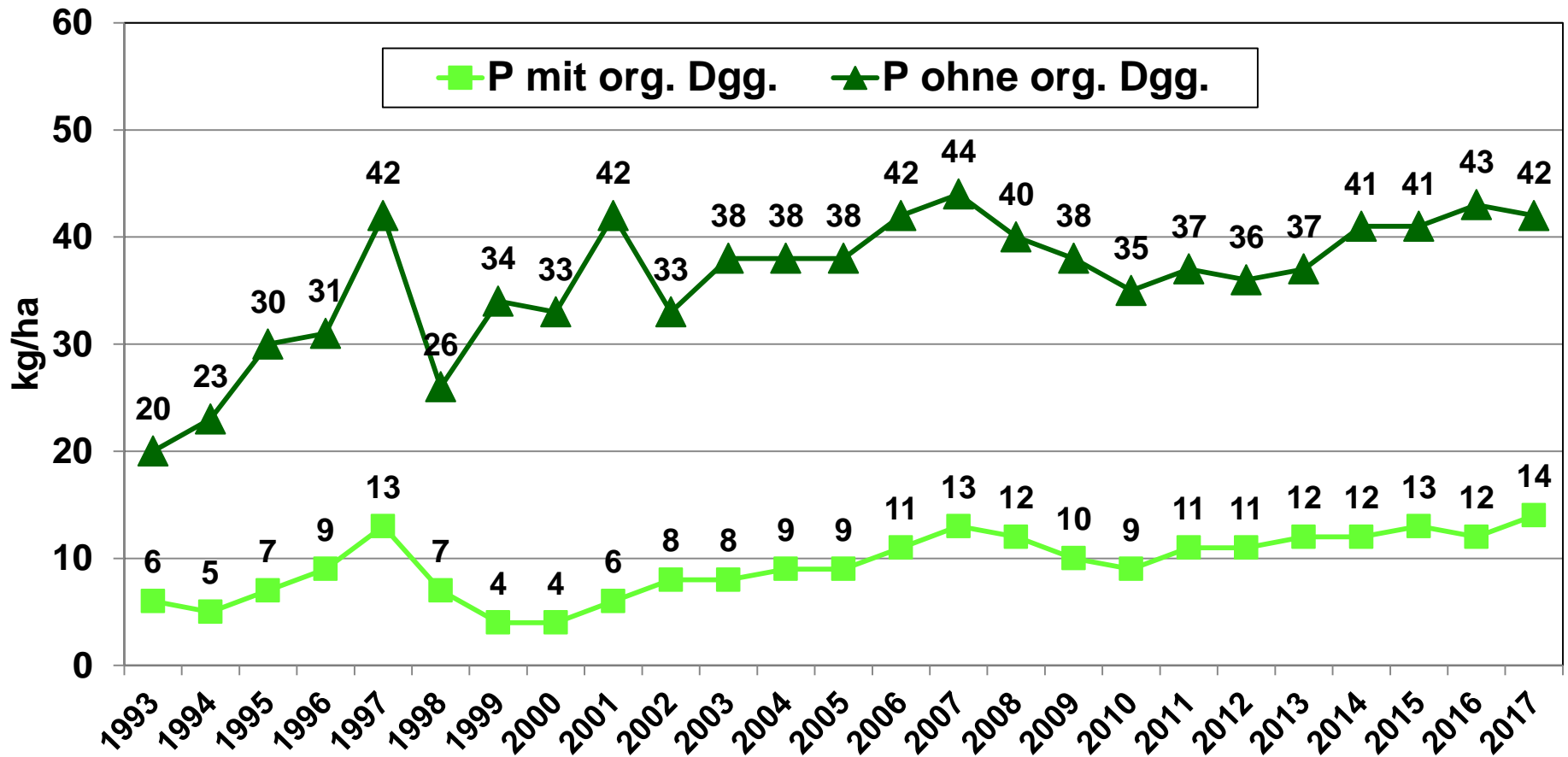
EUF-Stickstoff-Empfehlung

ZR-Anbau 2017; Werk Ochsenfurt;



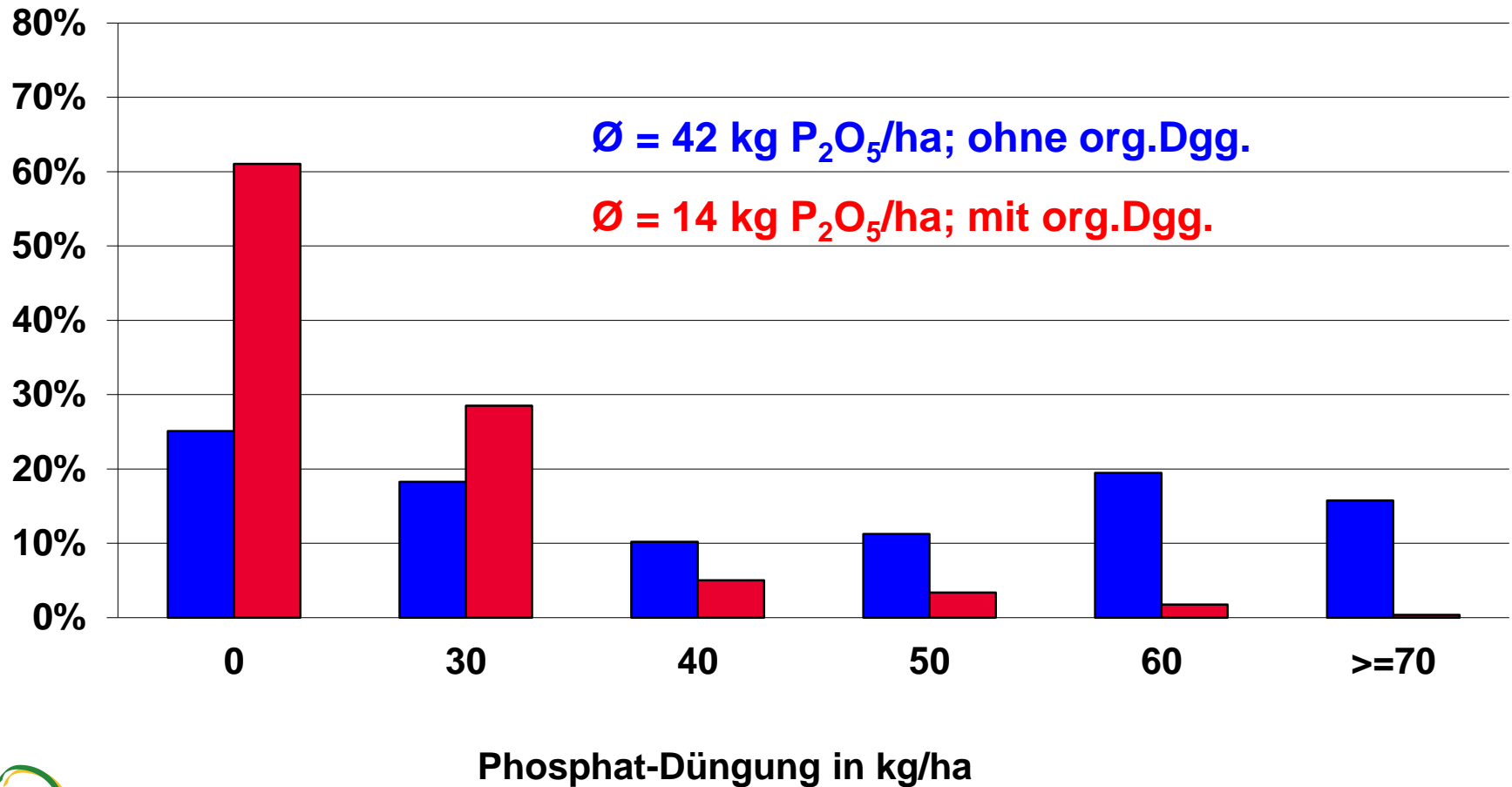
DÜNGEEMPFEHLUNGEN

Phosphat - langjährig



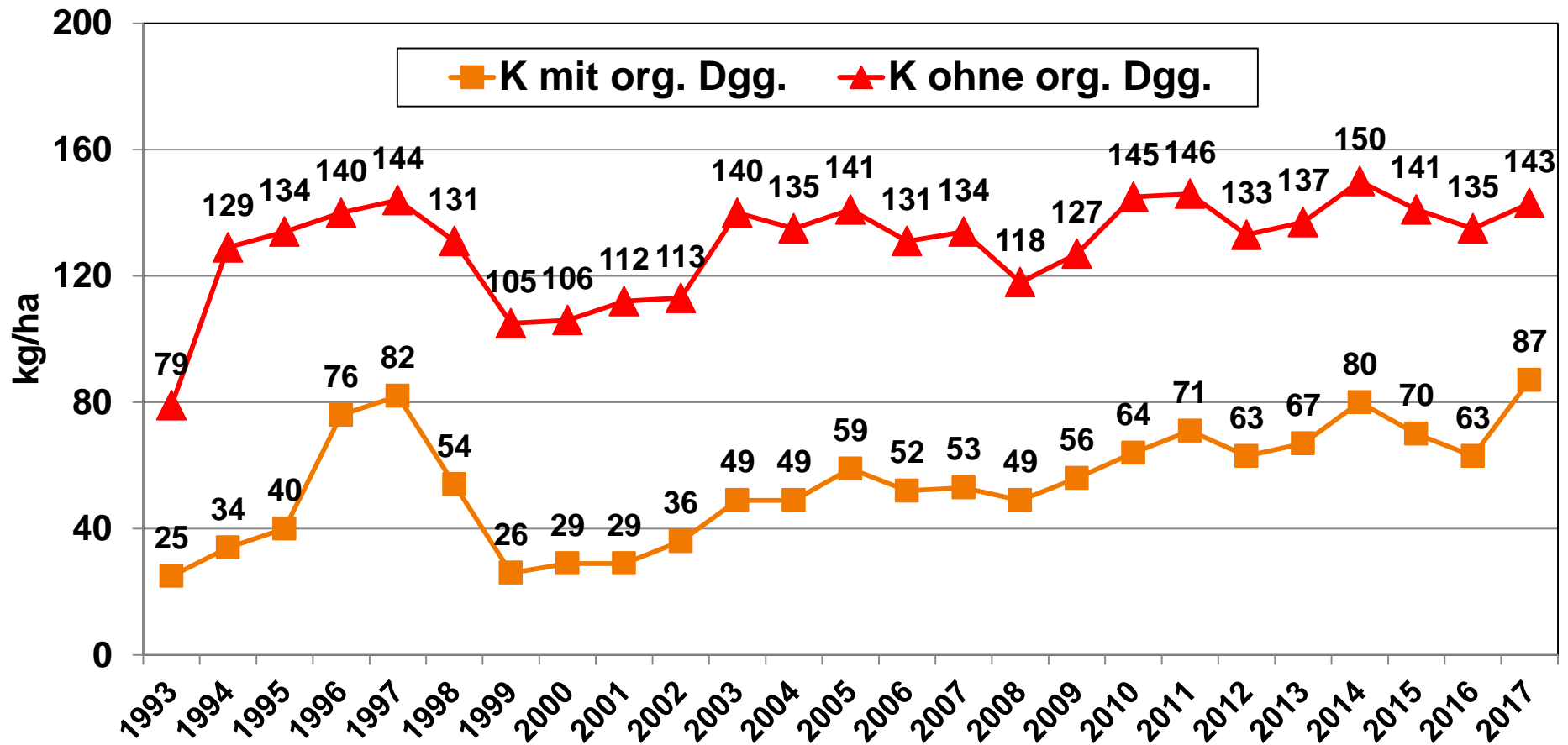
EUF-Phosphat-Empfehlung

ZR-Anbau 2017; Werk Ochsenfurt;



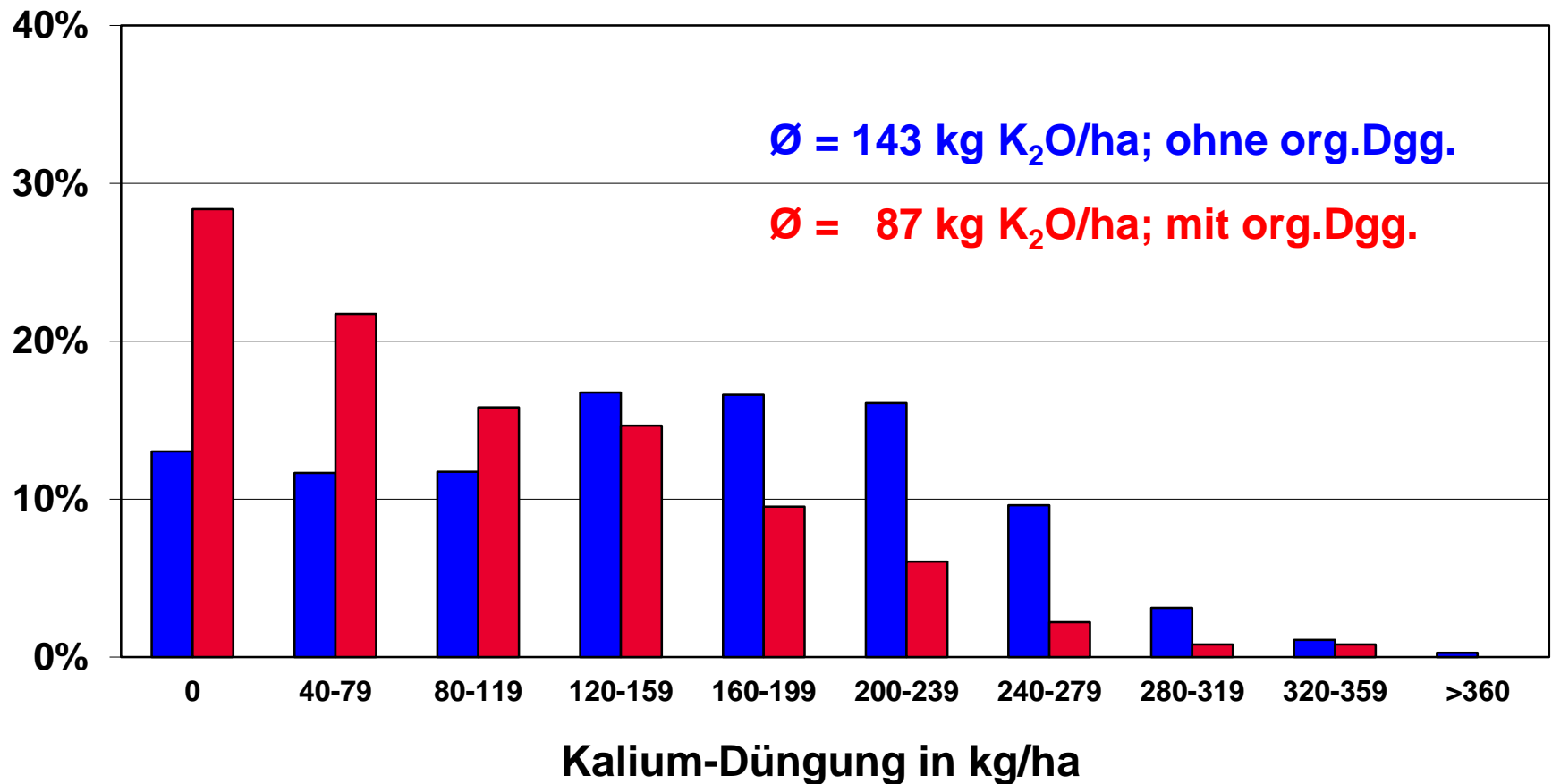
DÜNGEEMPFEHLUNGEN

Kalium - langjährig



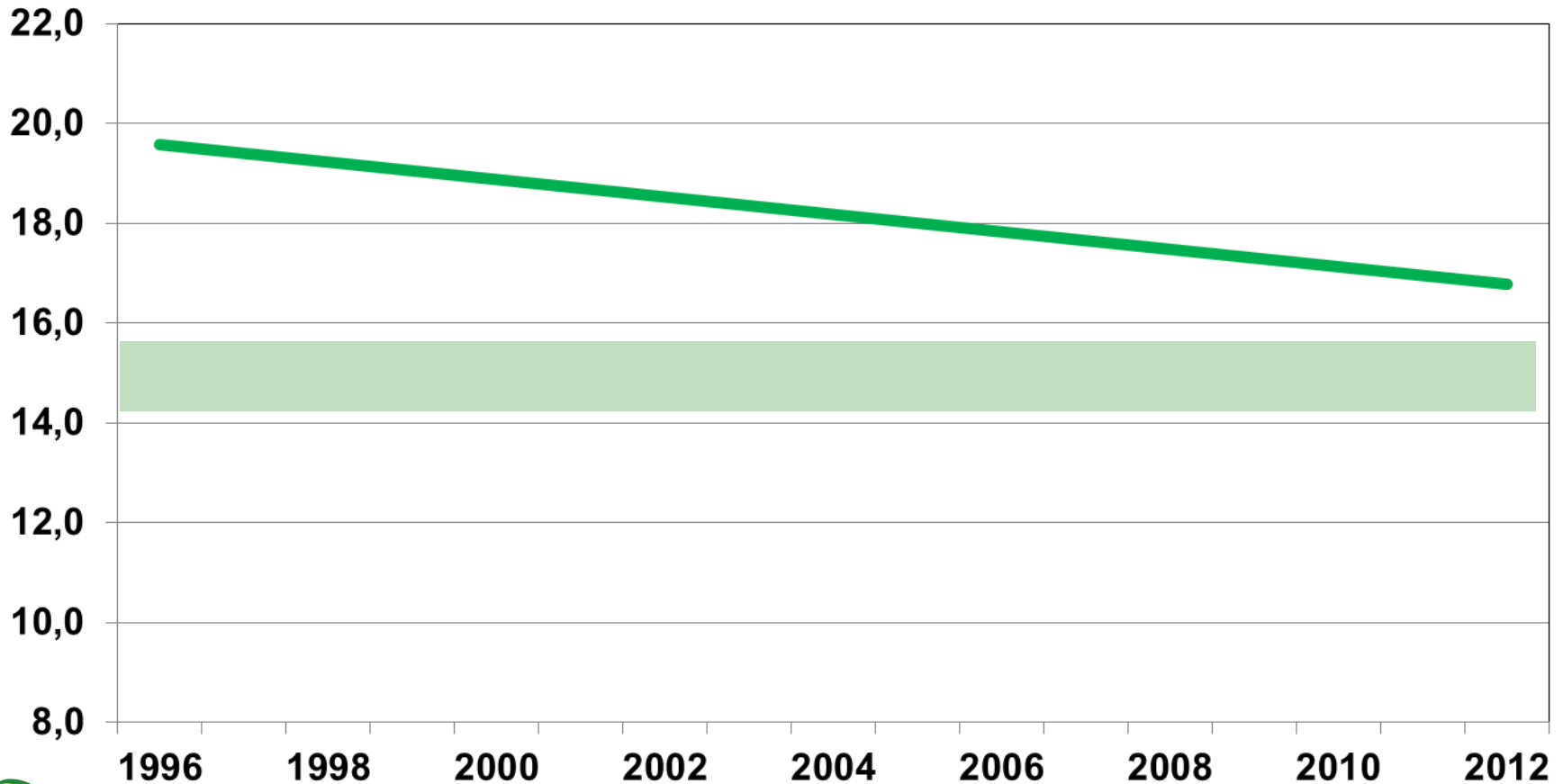
EUF-Kalium-Empfehlung

ZR-Anbau 2017; Werk Ochsenfurt;



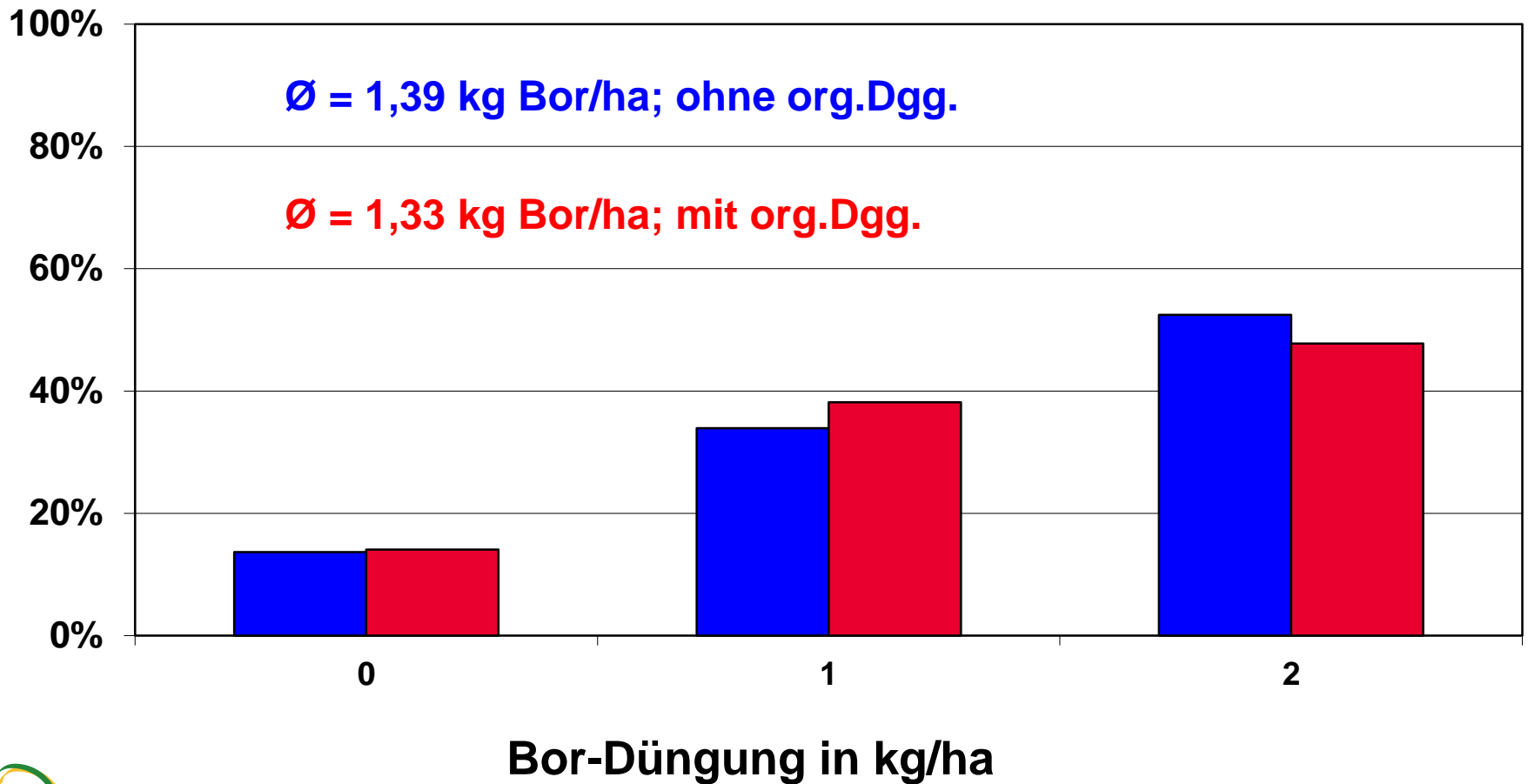
Entwicklung der Nährstoffversorgung bei Kalium (Bayern 1996 – 2012; n = 430.000)

EUF-K mg/100 g Boden



EUF-Bor-Empfehlung

ZR-Anbau 2017; Werk Ochsenfurt;



UNTERSUCHUNGSKOSTEN 2017

	Netto
EUf-Bodenuntersuchung	21,50 €/P
Humus-Untersuchung	8,20 €/P
Mikro-Nährstoffe	19,50 €/P
Gülle-Teilanalyse (TS, Nges., NH₄, org. N)	28,50 €/P
Gülle-Vollanalyse (zusätzl. P, K, Ca, Mg, S)	38,50 €/P
Futtermitteluntersuchung Mais/Gras	34,00 €/P
<i>EUf-6-Jahreszusammenfassung</i>	<i>8,50 €/P</i>

Düngungsversuch 2016

Versuchsfrage: Wie niedrig ist die optimale N-Gabe zu Zuckerrüben?
 Bringt in Versorgungsstufe B eine P-Düngung Vorteile?

Versuchsansteller: Hans und Bernhard Wolf GbR, Herrnberchtheim, Kr. NEA

VG-Nr.	Dünger	Gesamt	Düngergabe
		N	KAS, NPK, Einzel-N
1	-	0	0
2	KAS	40	40
3	KAS	80	80
4	KAS	120	120
5	NPK	80	75 - 75 - 75
6	NPK	100	100 - 30 - 105
7	NPK	100	100 - 60 - 105

VG 6 = EUF-Empfehlung

Parzellengröße: 3 m breit, 9 m lang = 27 m² zur Anlage

1,50 m x 6 m = 9 m² zur Ernte

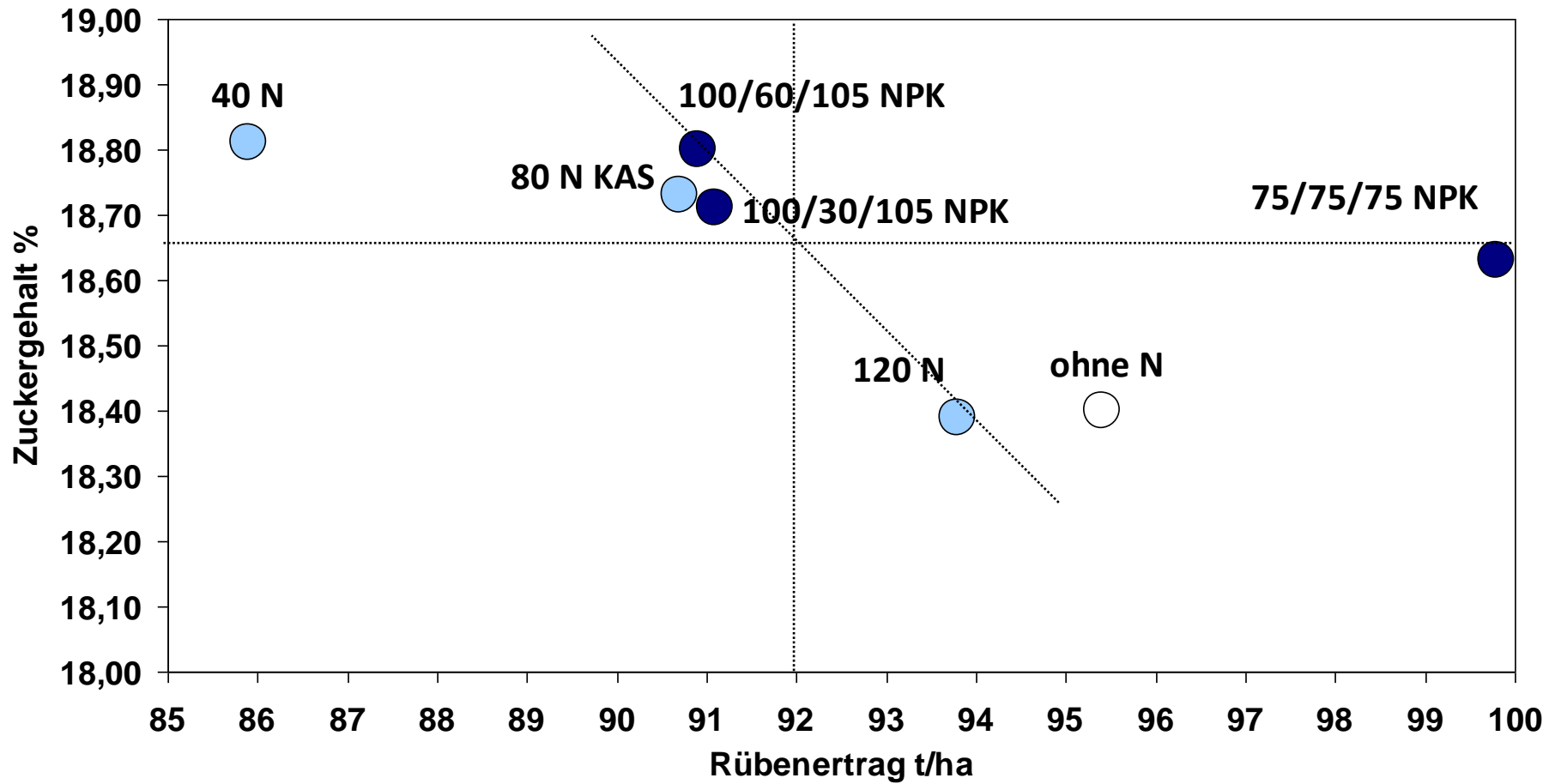
Düngung nach der Saat

EUF-Düngeempfehlung

100N/30K/105K/0CaO/0Mg/1Bor

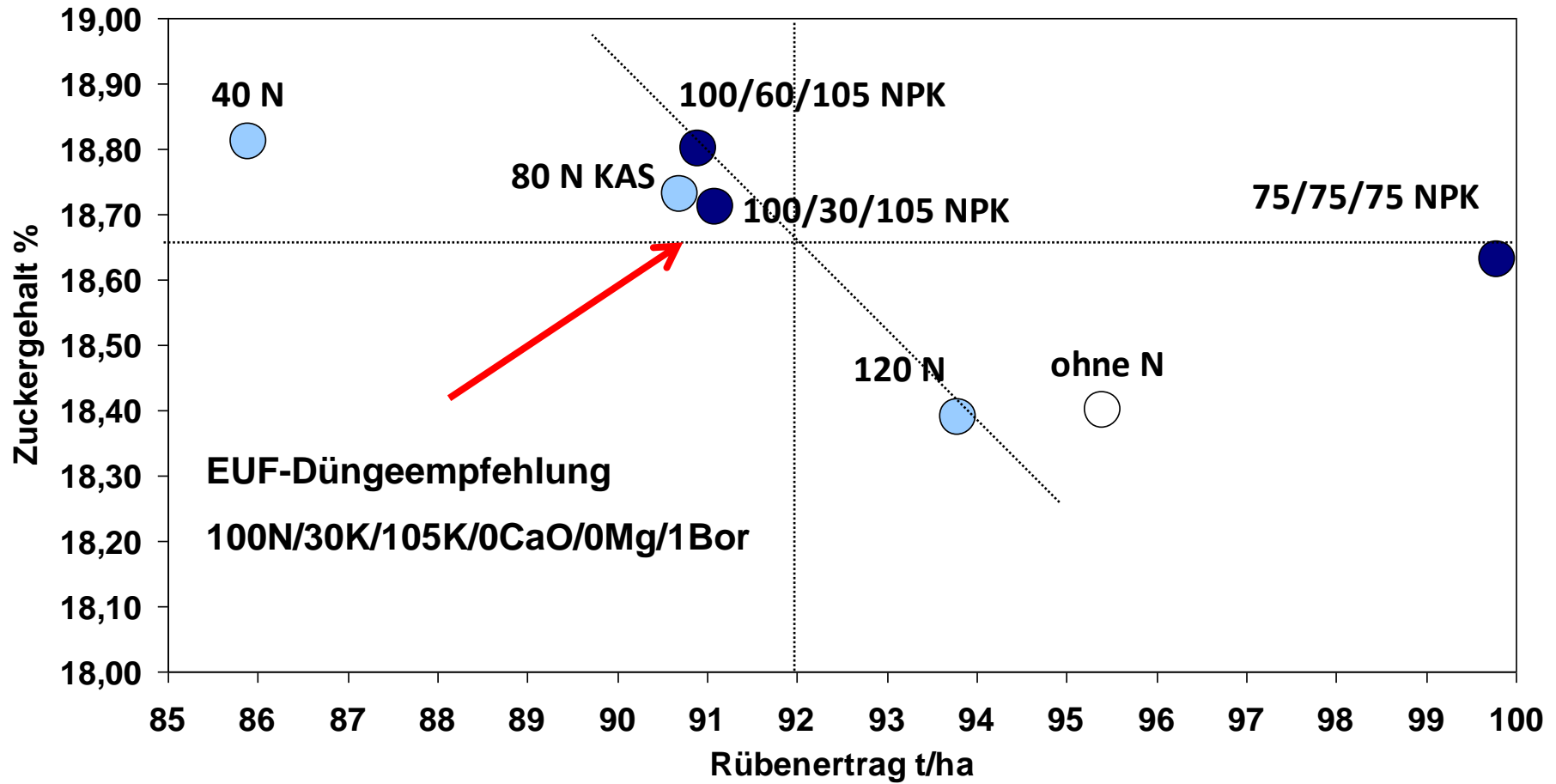
N- Optimum Franken 2016

Herrnberchthheim



N- Optimum Franken 2016

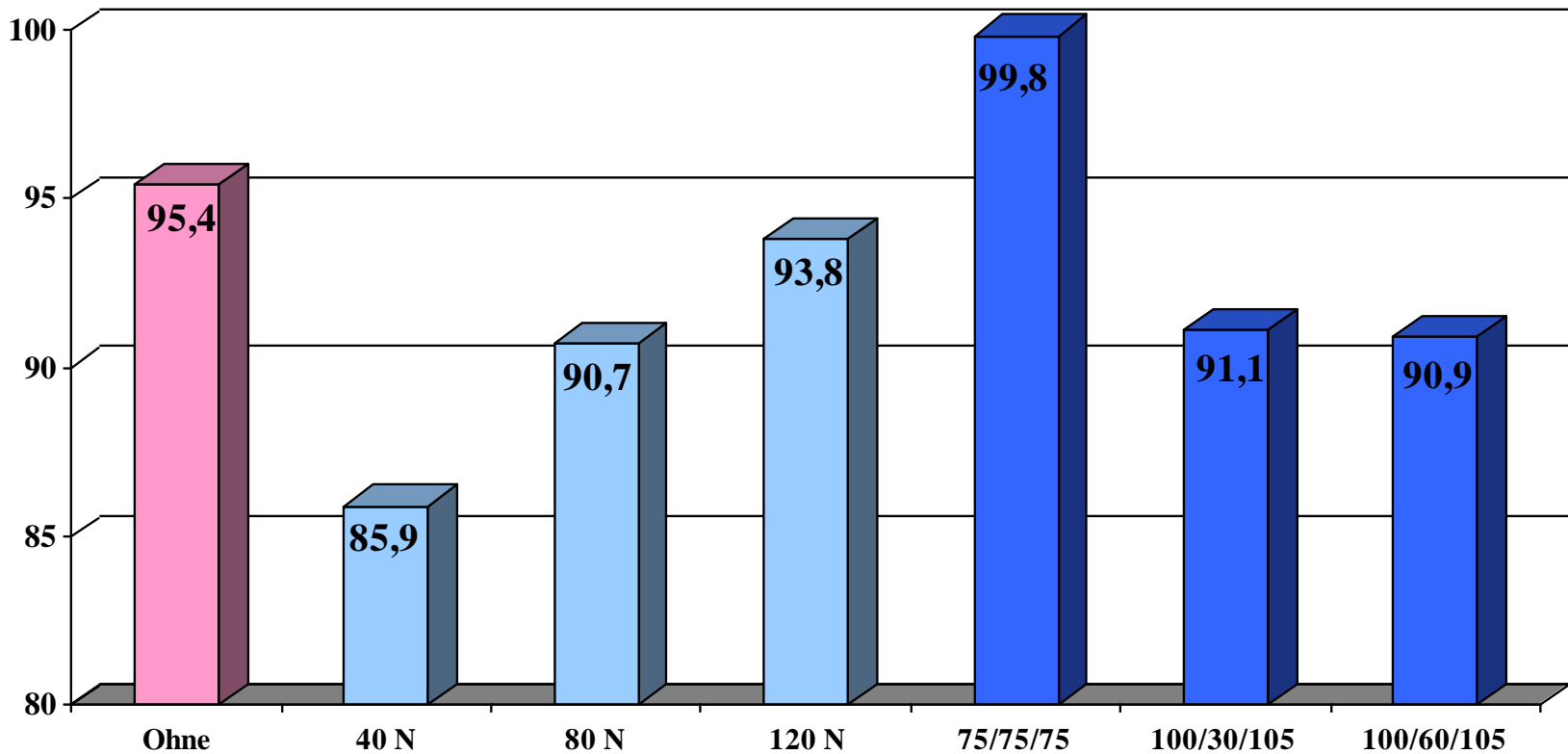
Herrnberchthheim



N –Optimierungsversuche Franken 2016

Herrnberchthheim

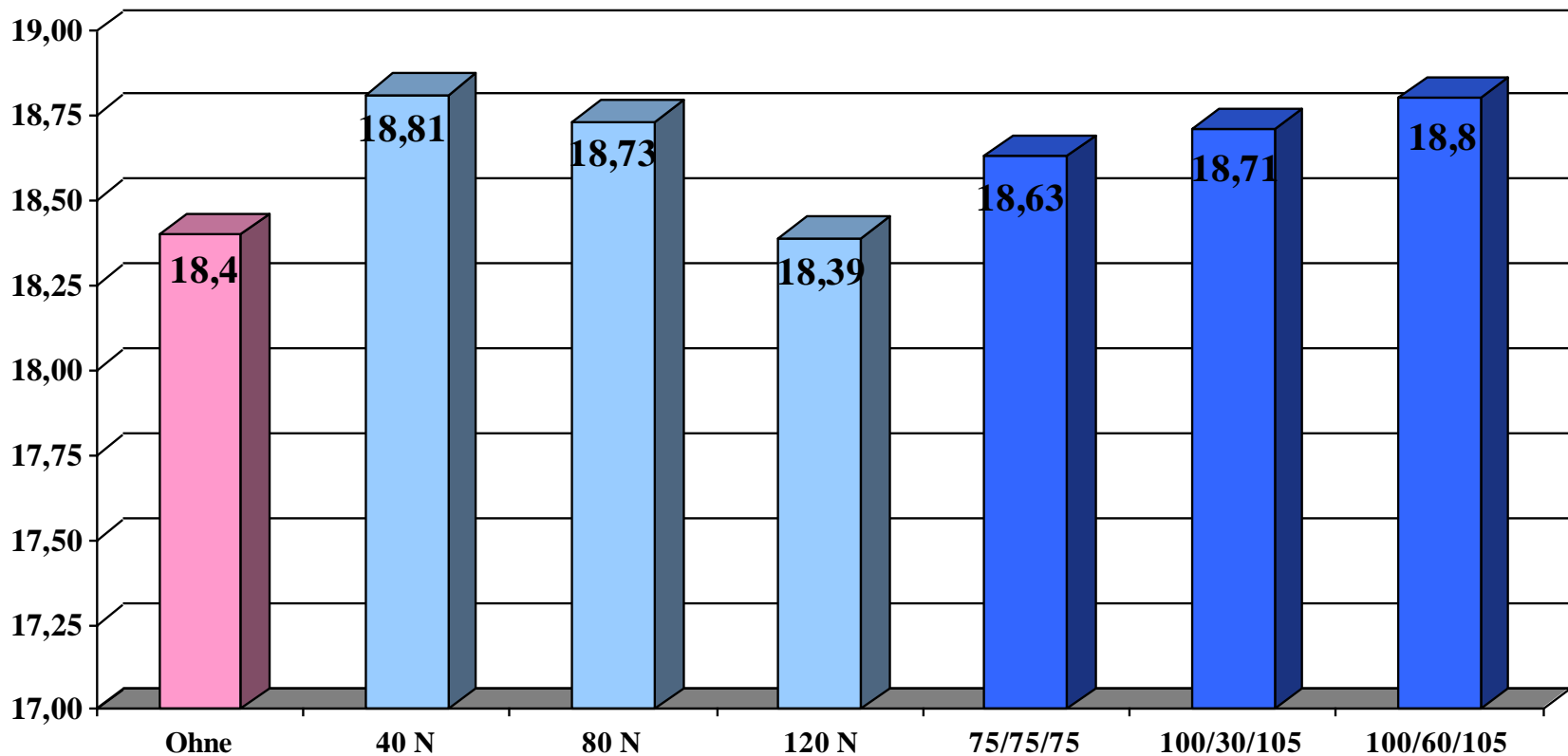
Ertrag t/ha



N –Optimierungsversuche Franken 2016

Herrnberchthheim

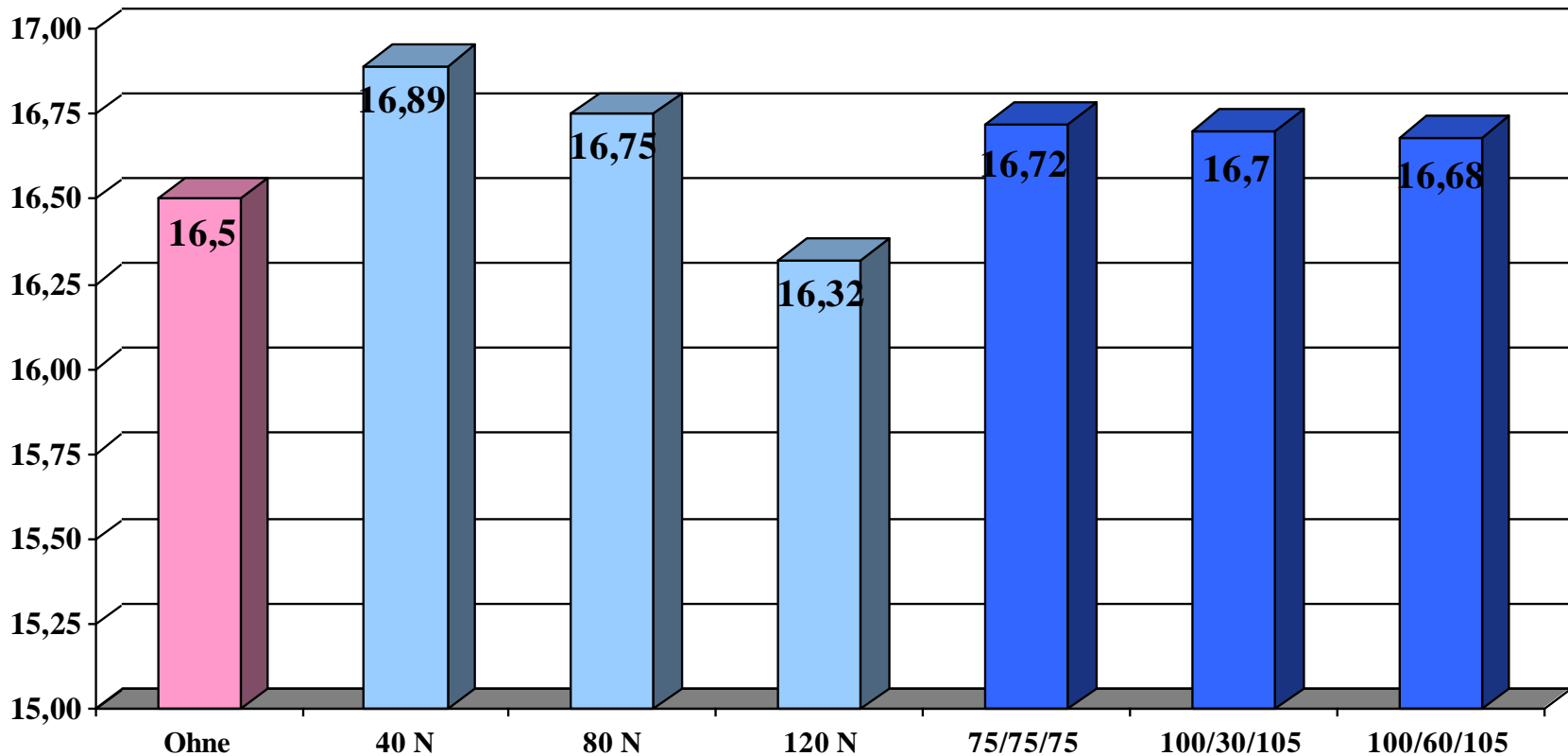
Zuckergehalt in %



N –Optimierungsversuche Franken 2016

Herrnberchthheim

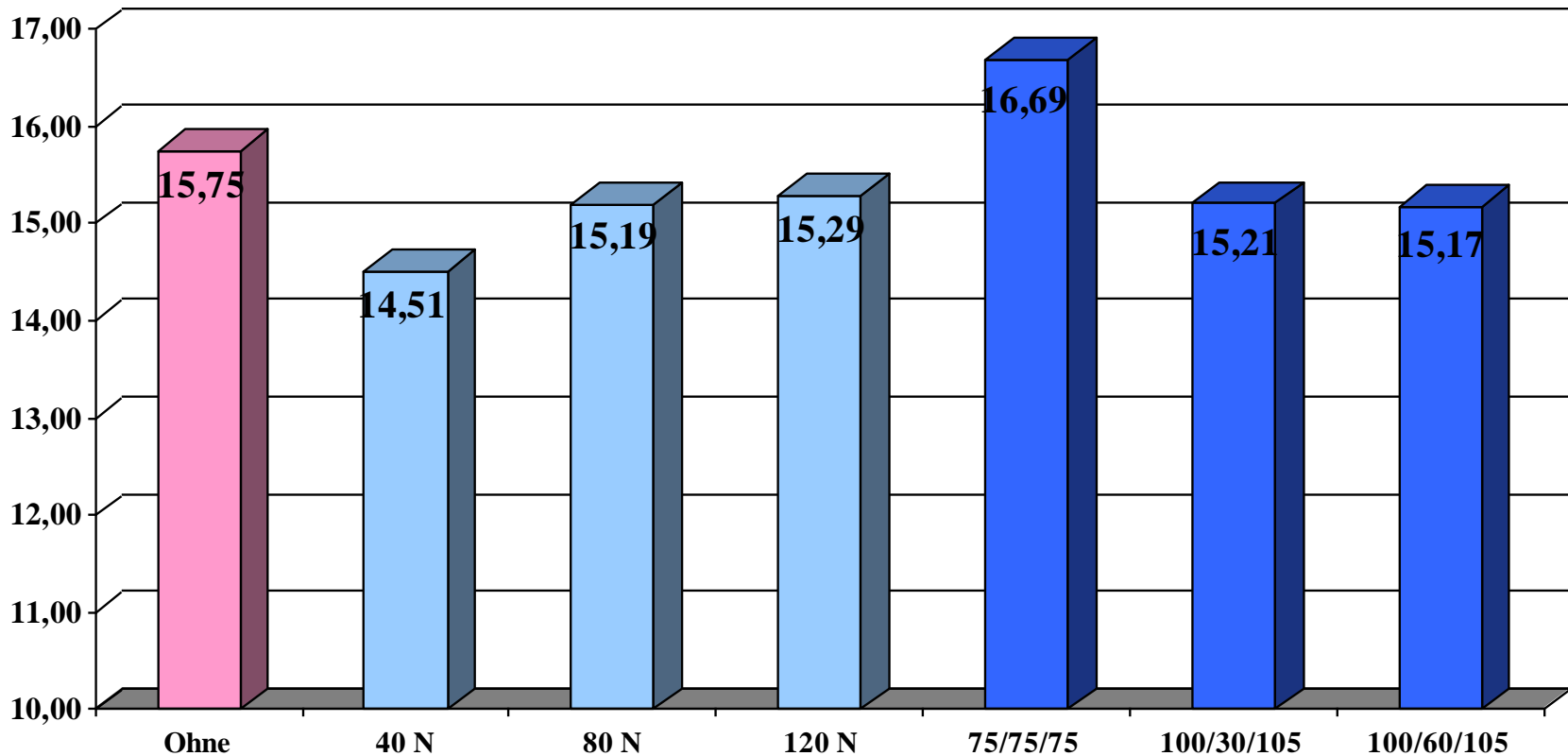
Bereinigter Zuckergehalt in %



N –Optimierungsversuche Franken 2016

Herrnberchthheim

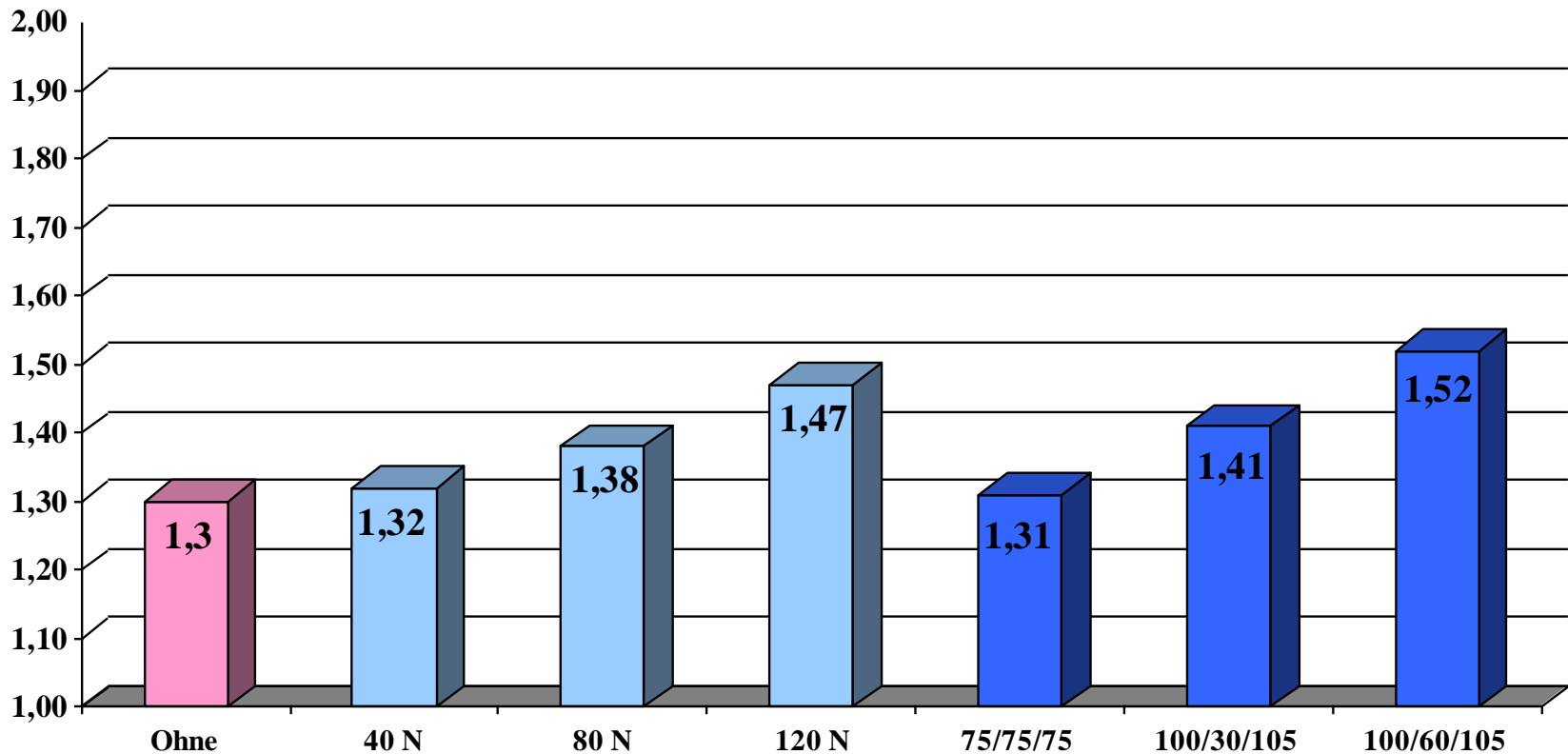
BereinigterZuckerertrag t/ha



N –Optimierungsversuche Franken 2016

Herrnberchthheim

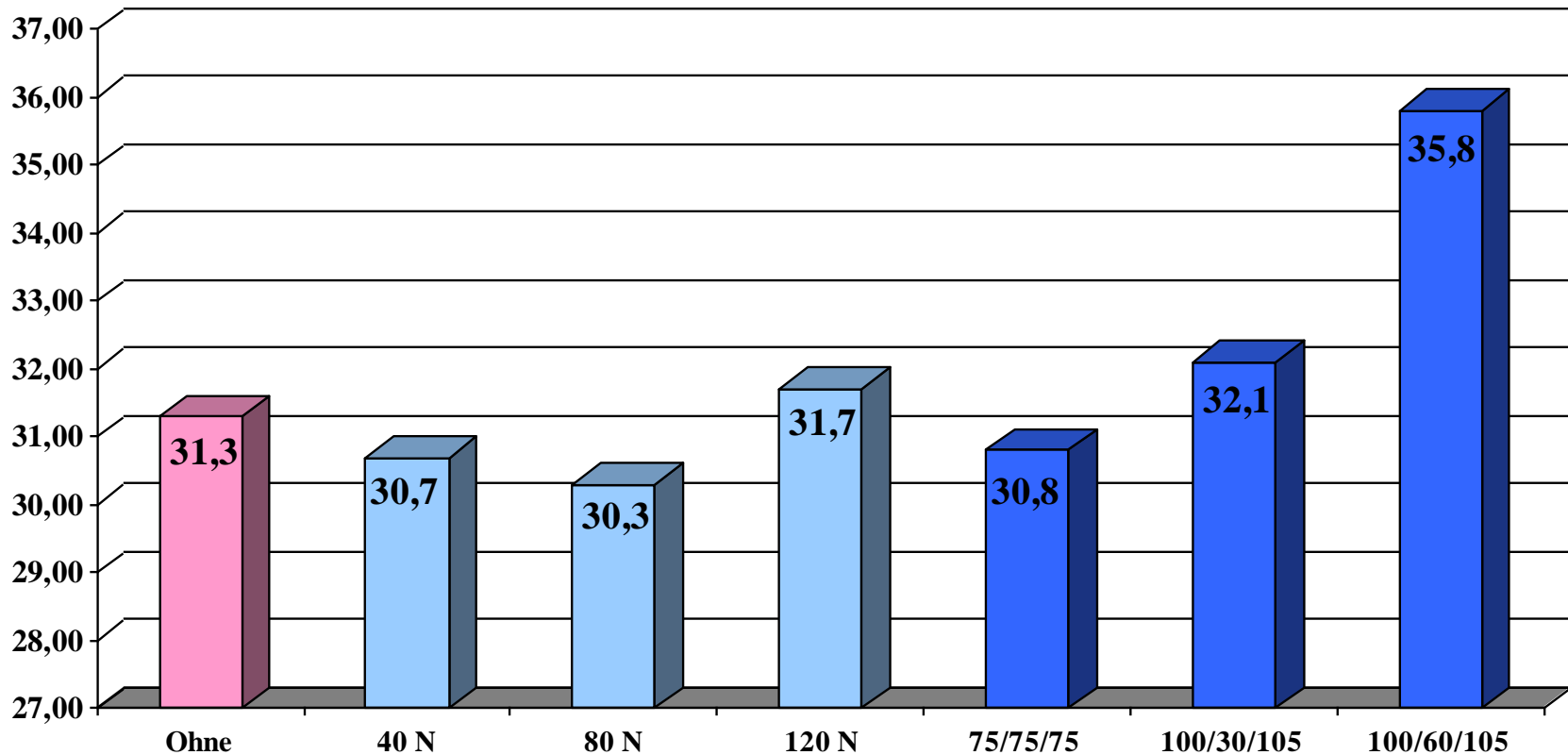
SMV



N –Optimierungsversuche Franken 2016

Herrnberchthheim

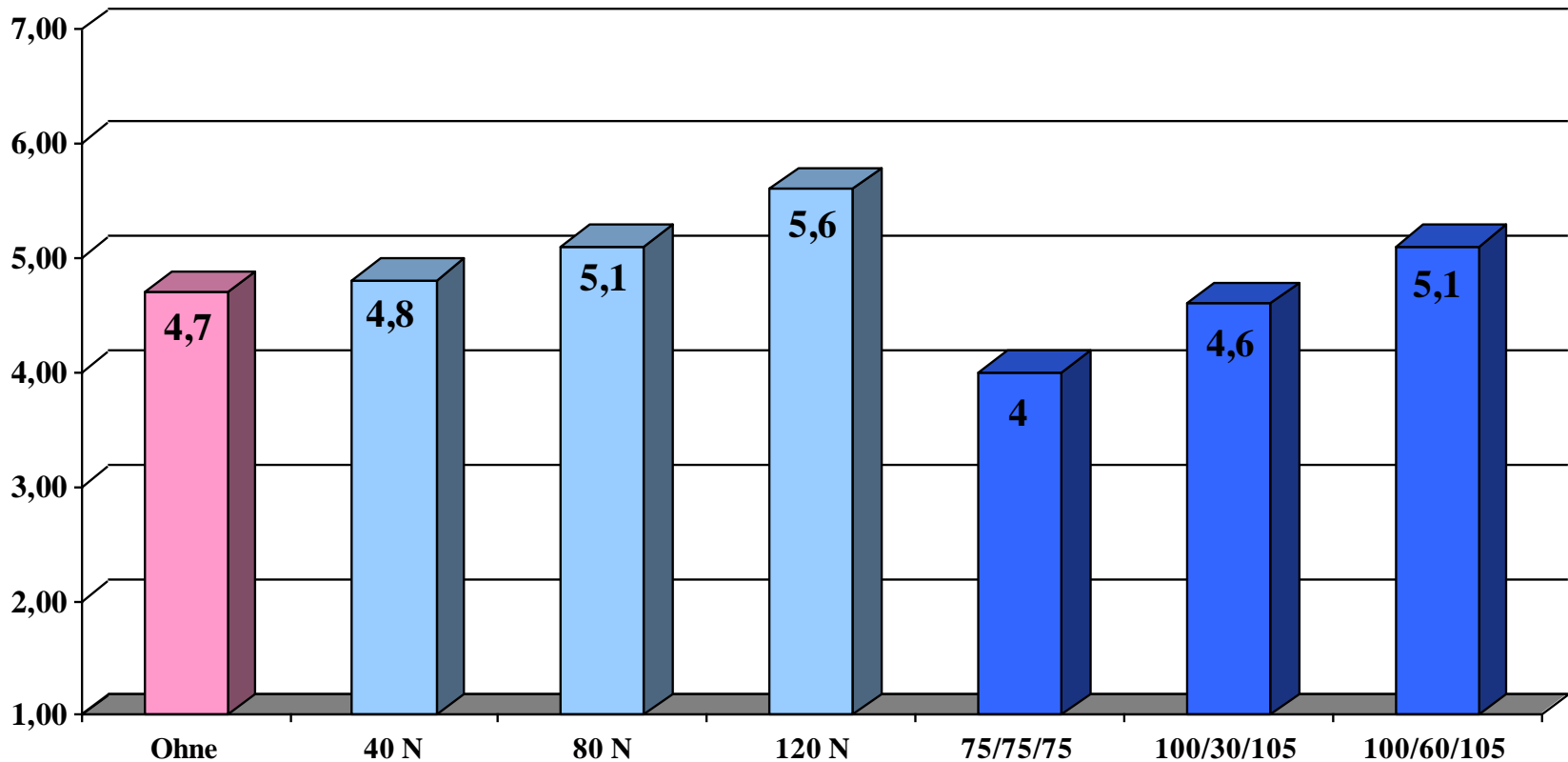
Kali mmol/1000g Rübe



N –Optimierungsversuche Franken 2016

Herrnberchthheim

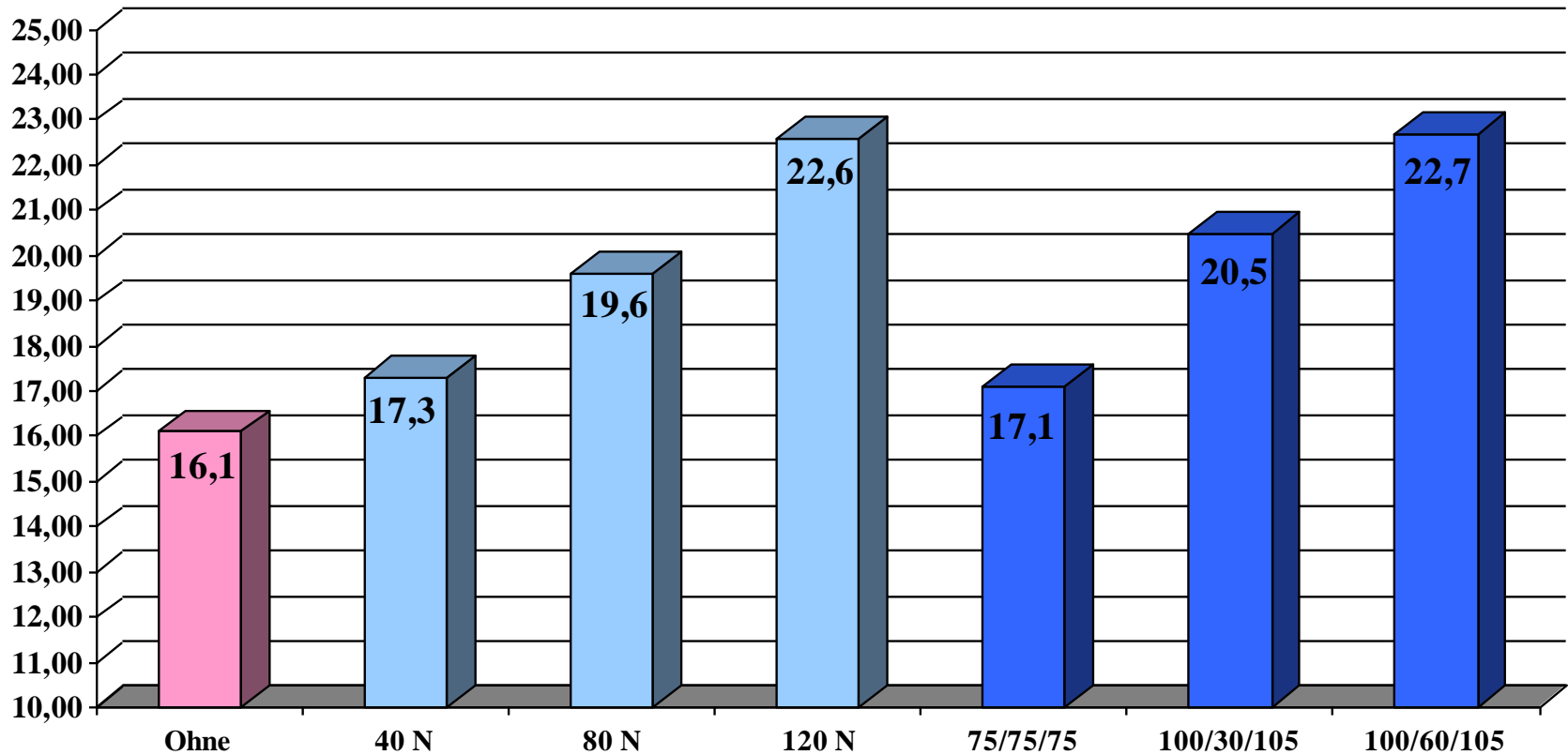
Natrium mmol/1000g Rübe



N –Optimierungsversuche Franken 2016

Herrnberchthheim

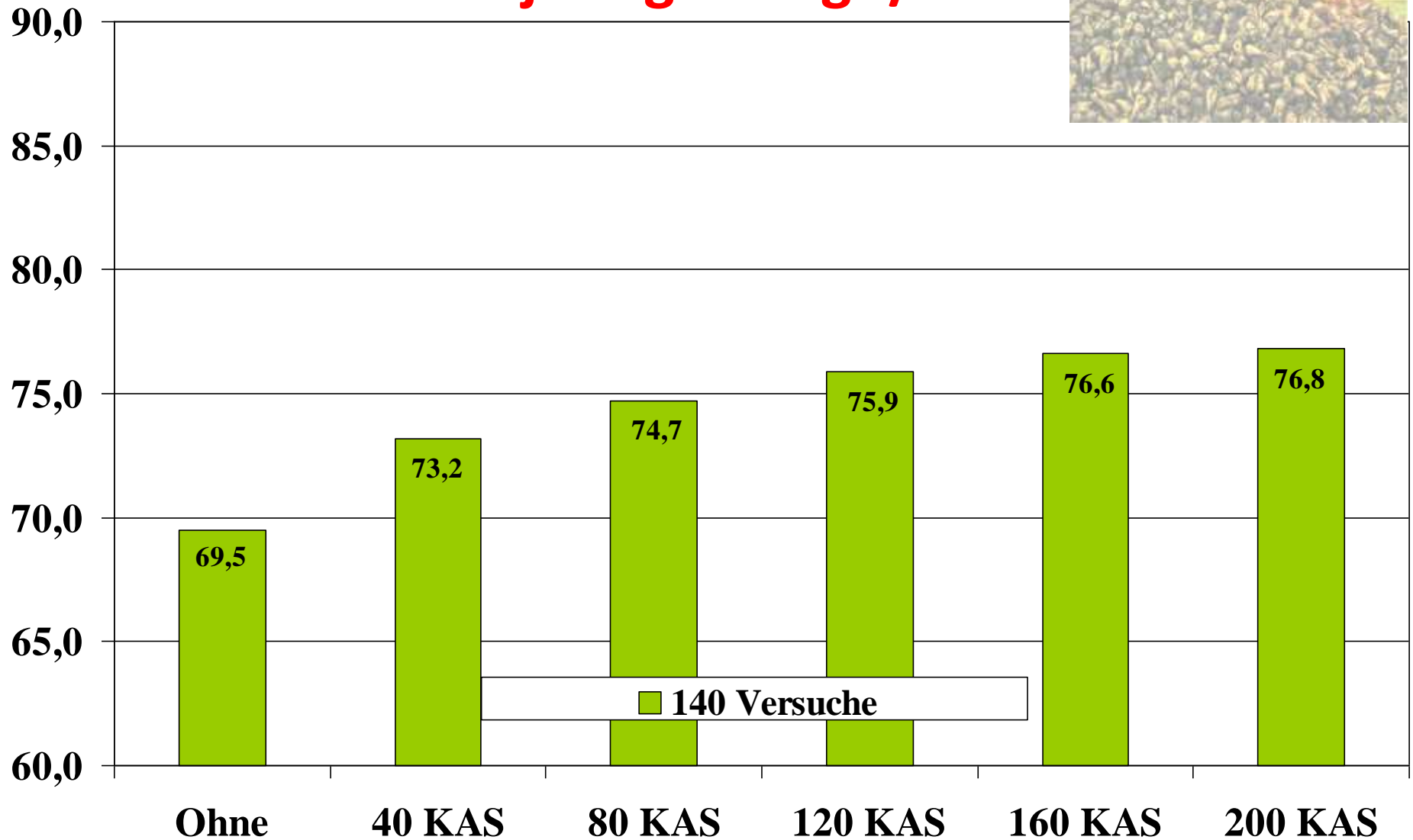
Amino-N mmol/1000g Rübe



N-Optimierungsversuche FRANKEN

1982 bis 2002

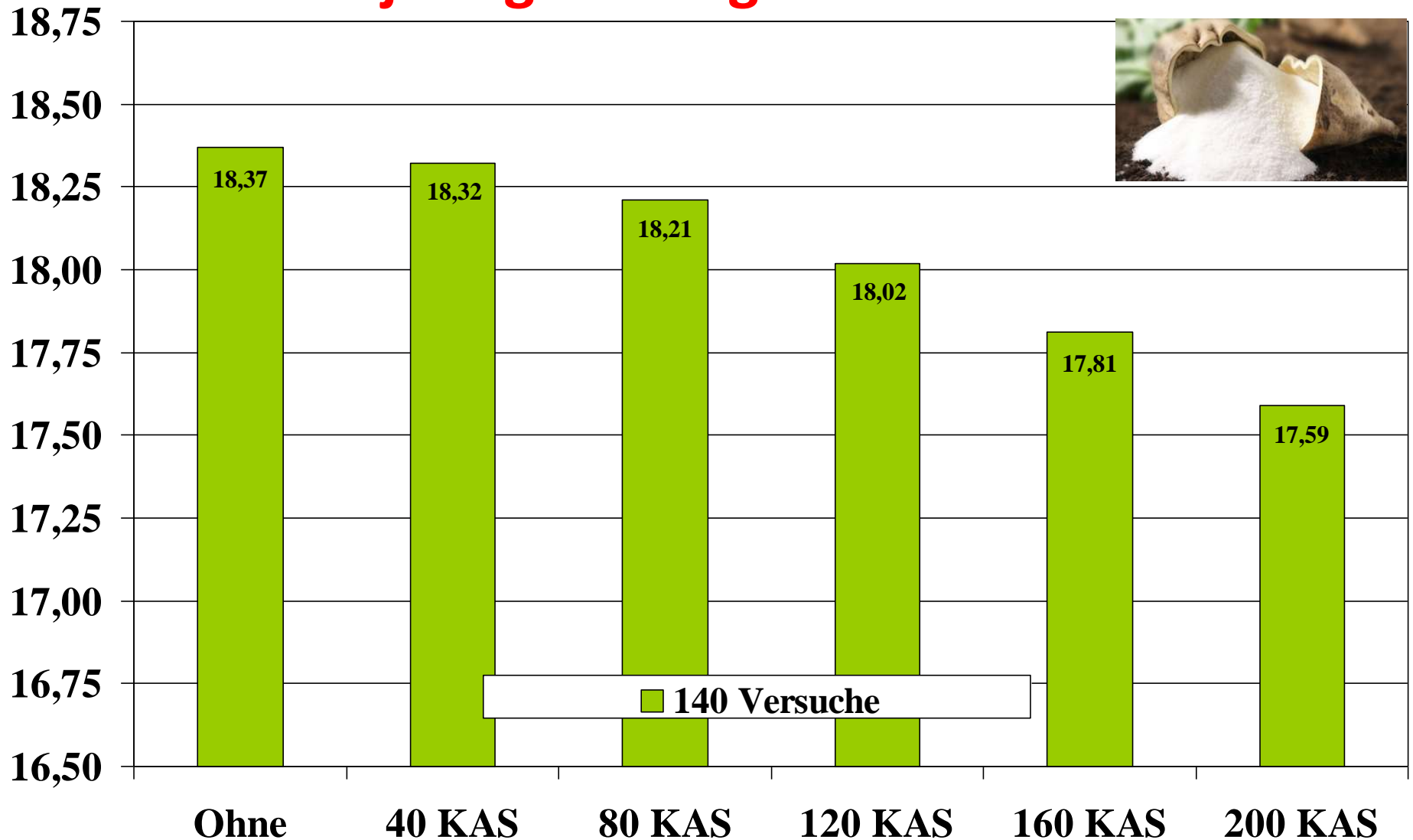
21 jährig Ertrag t/ha



N-Optimierungsversuche FRANKEN

1982 bis 2002

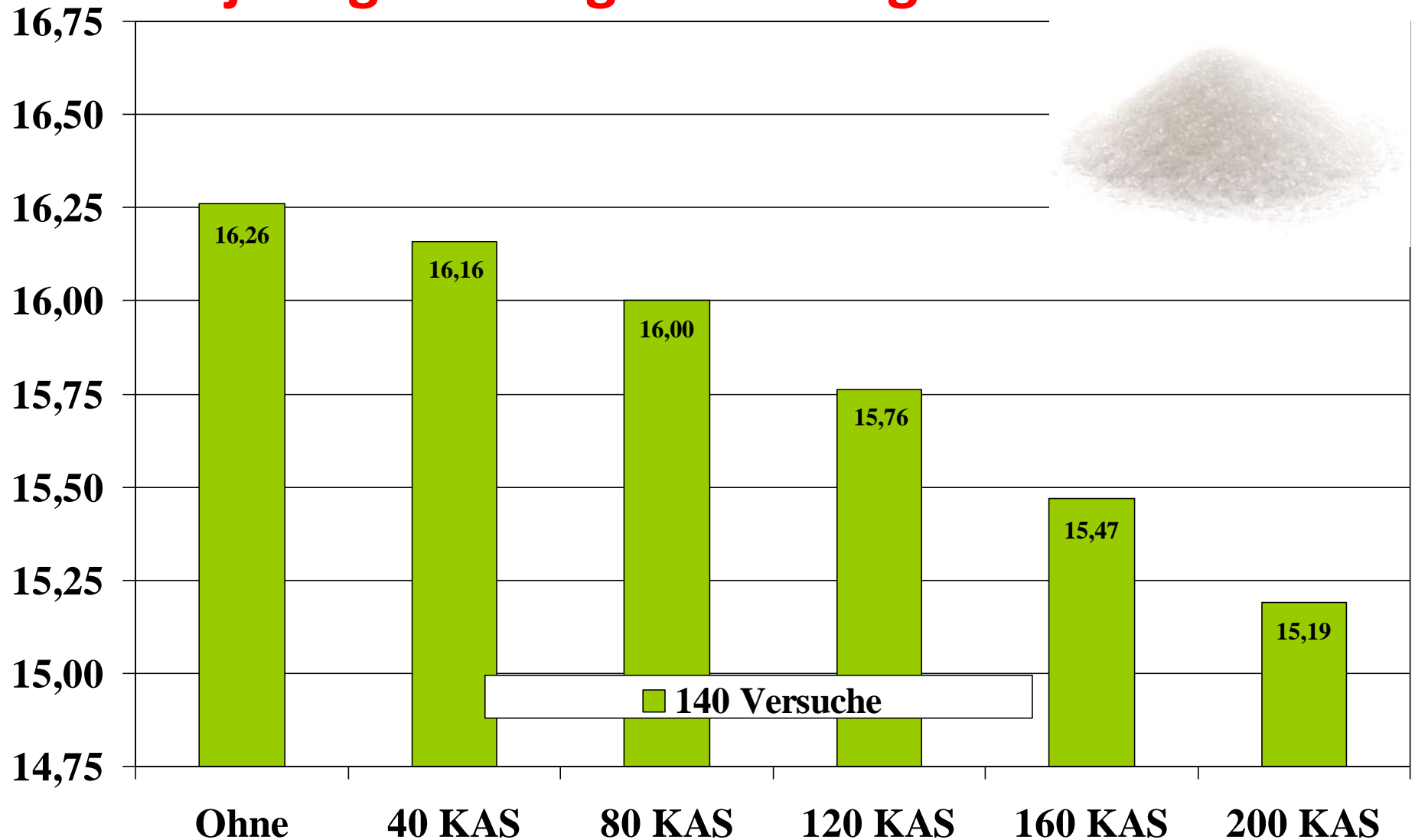
21 jährig Zuckergehalt Pol in %



N-Optimierungsversuche FRANKEN

1982 bis 2002

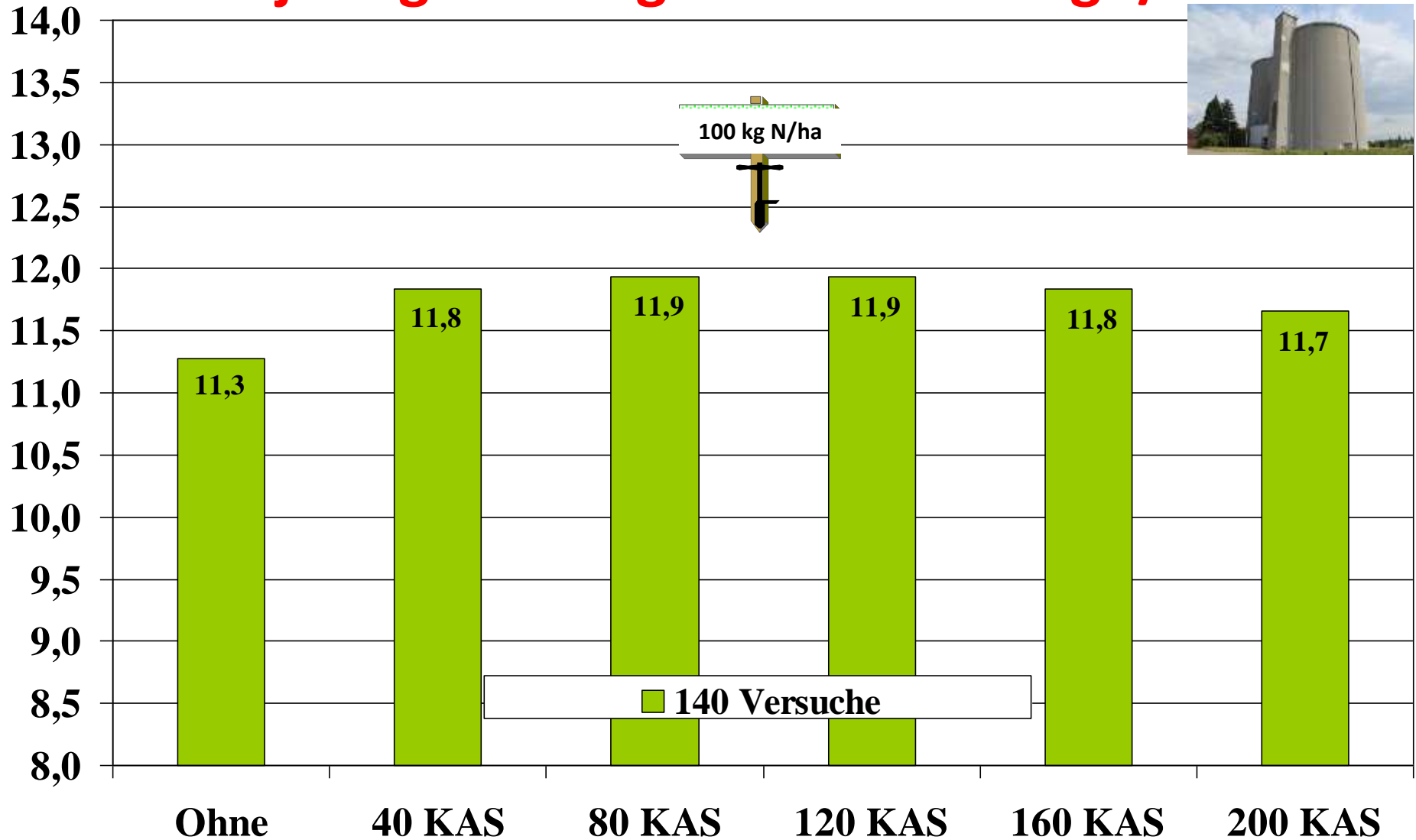
21 jährig Bereinigter Zuckergehalt Pol in %



N-Optimierungsversuche FRANKEN

1982 bis 2002

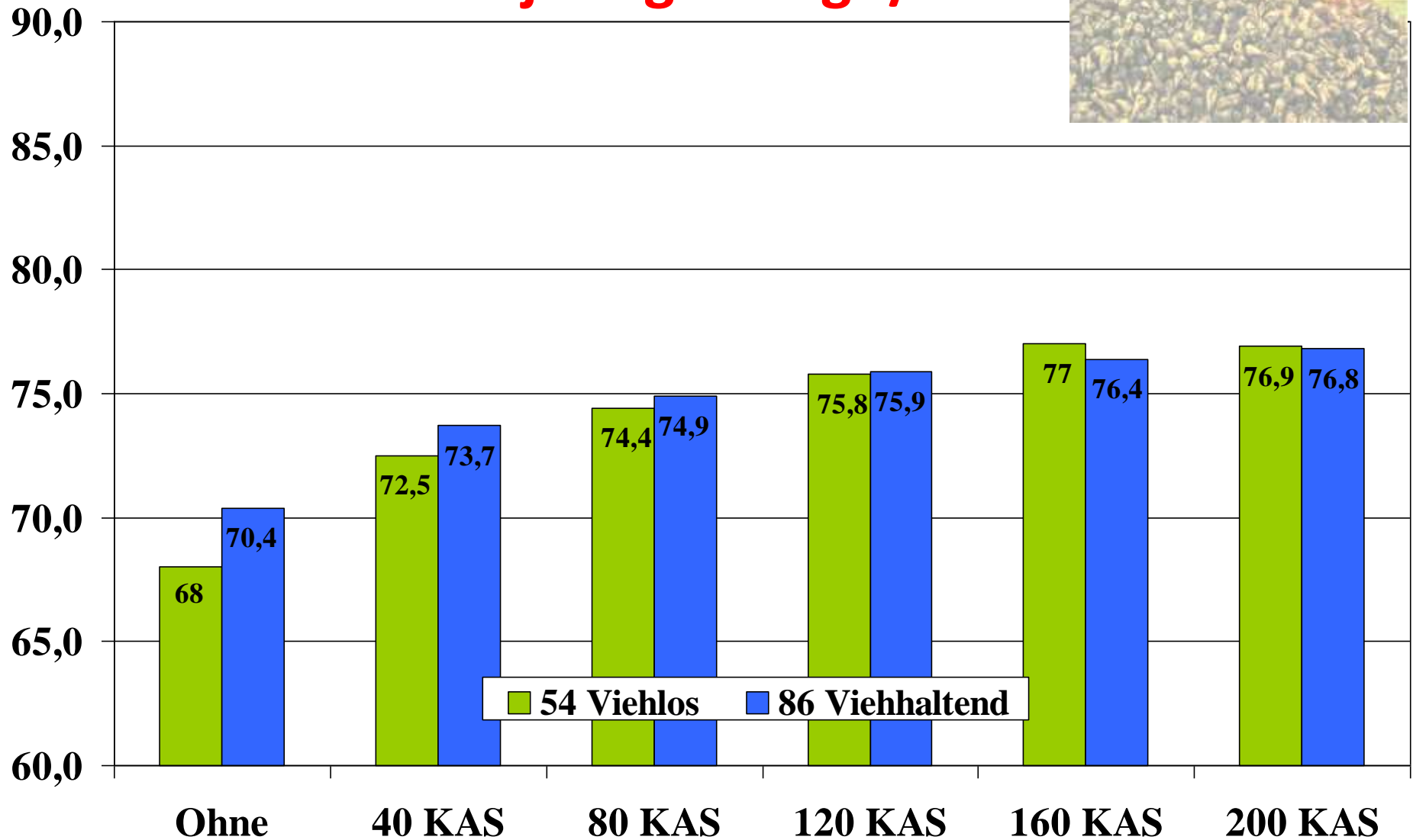
21 jährig Bereinigter Zuckerertrag t/ha



N-Optimierungsversuche FRANKEN

1982 bis 2002

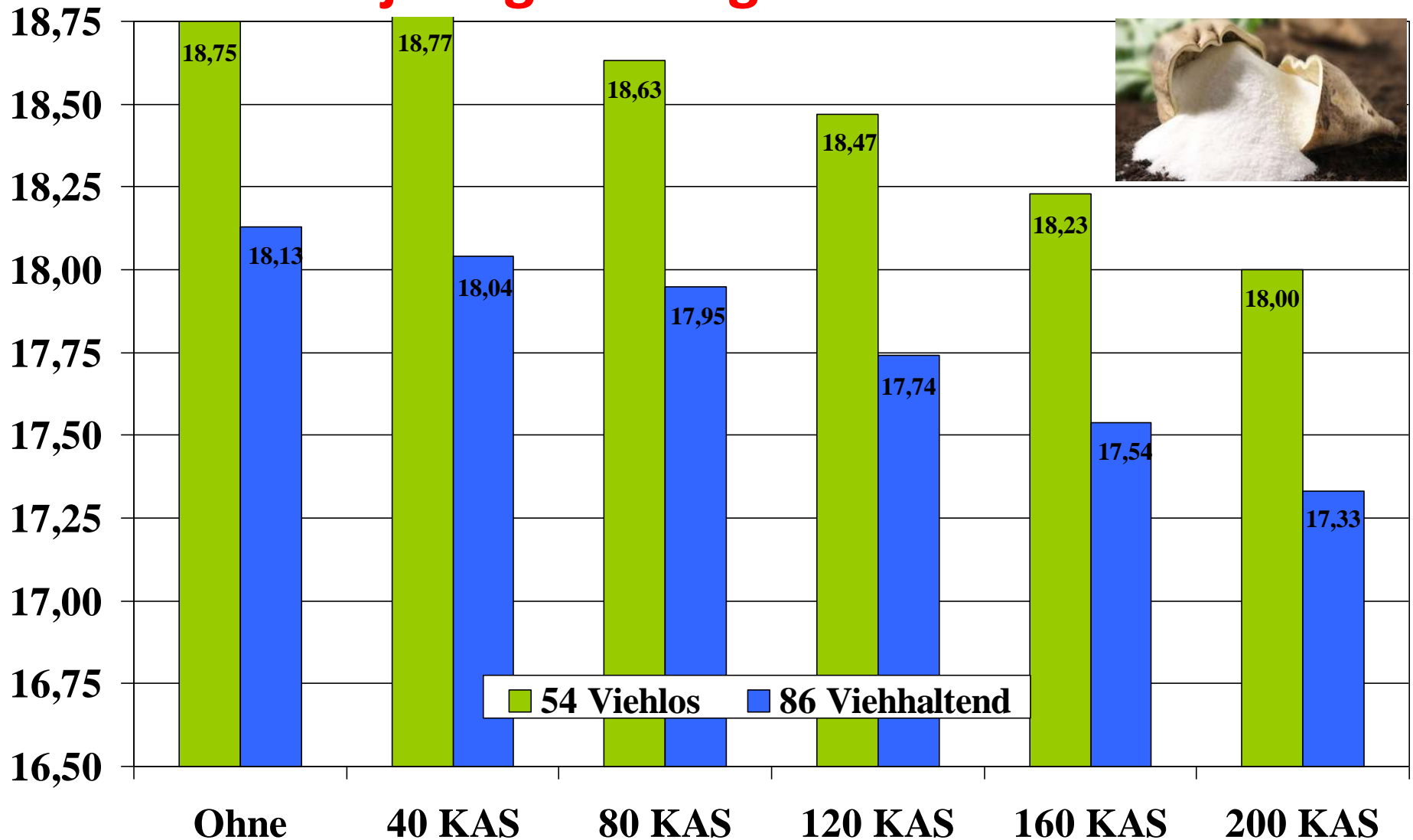
21 jährig Ertrag t/ha



N-Optimierungsversuche FRANKEN

1982 bis 2002

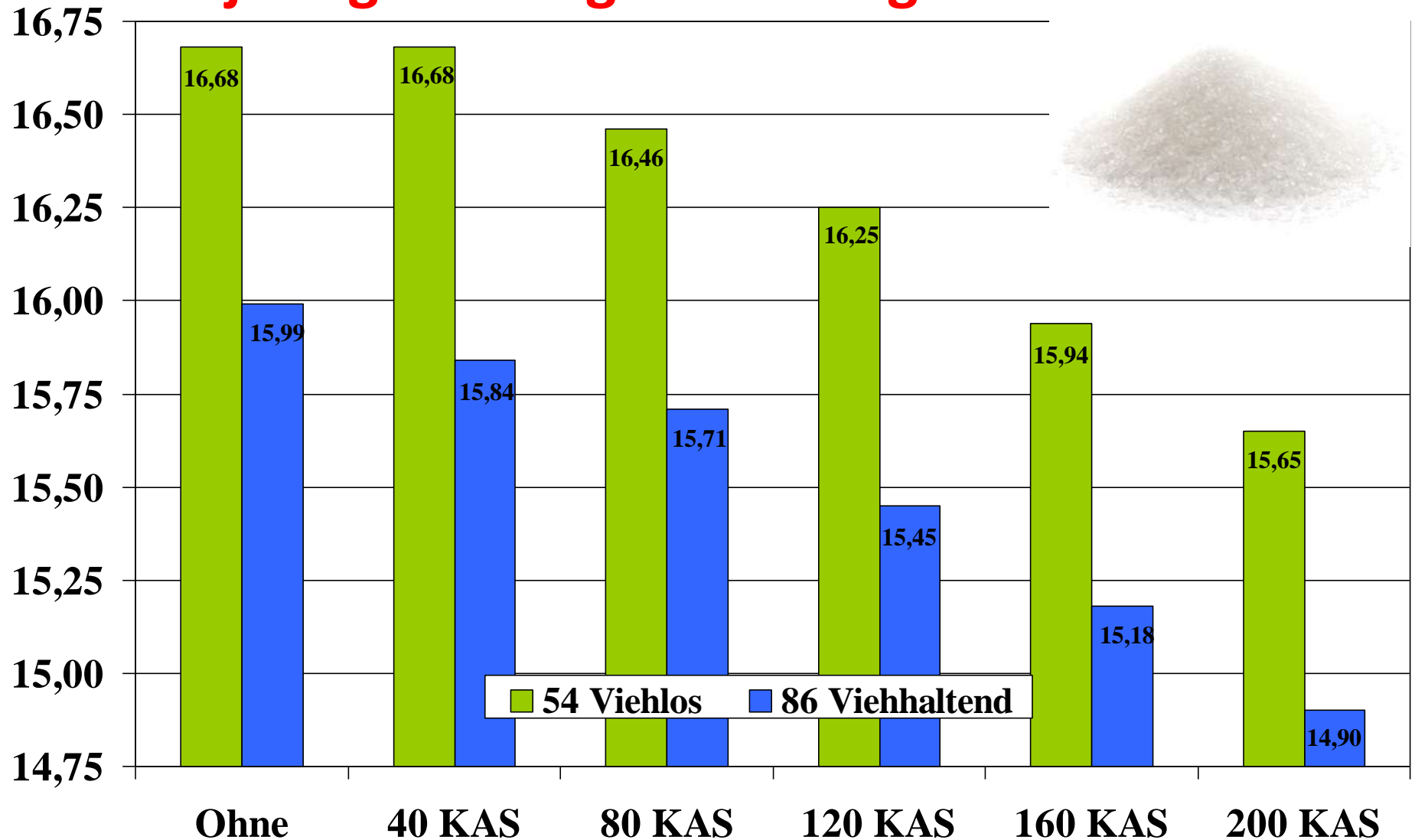
21 jährig Zuckergehalt Pol in %



N-Optimierungsversuche FRANKEN

1982 bis 2002

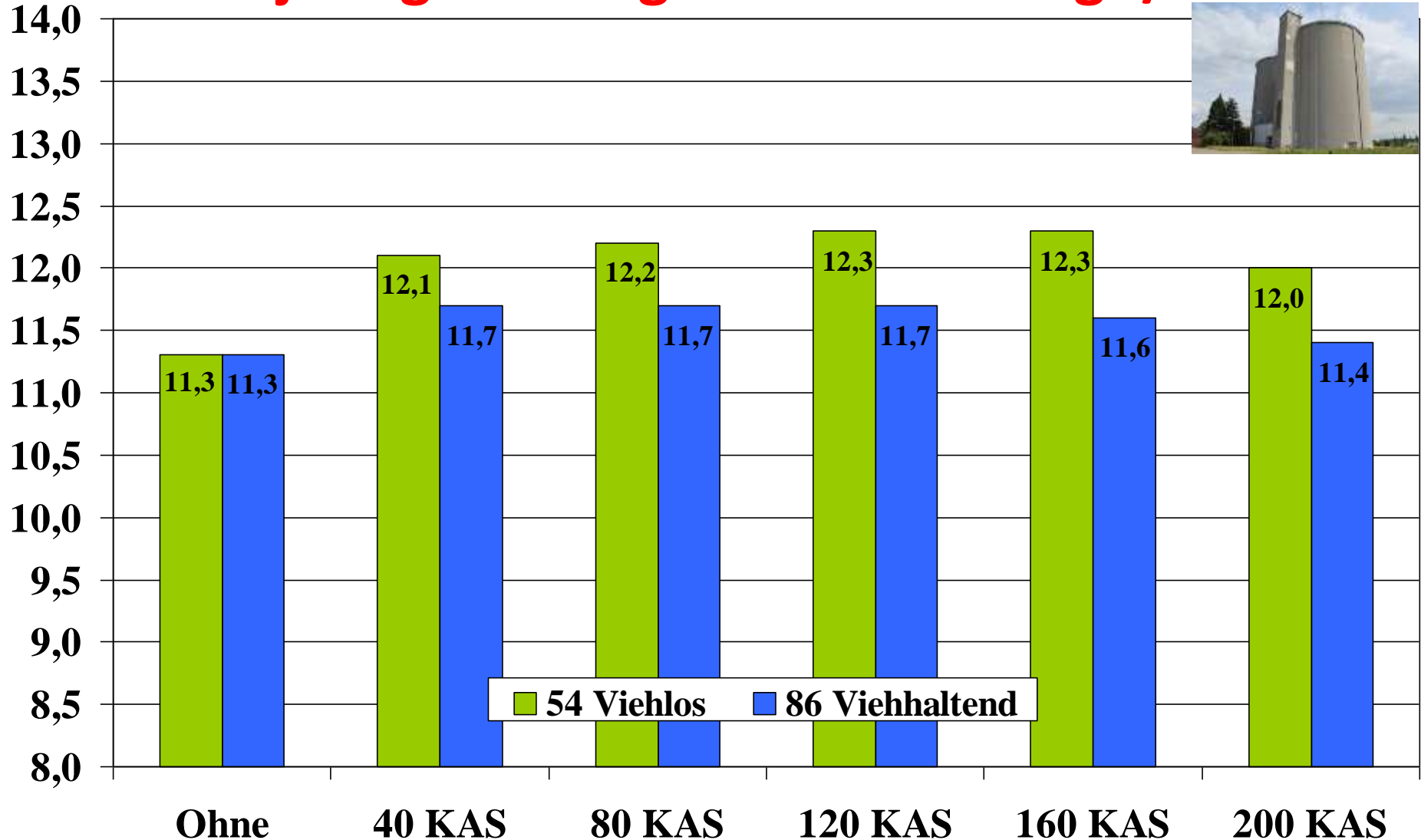
21 jährig Bereinigter Zuckergehalt Pol in %



N-Optimierungsversuche FRANKEN

1982 bis 2002

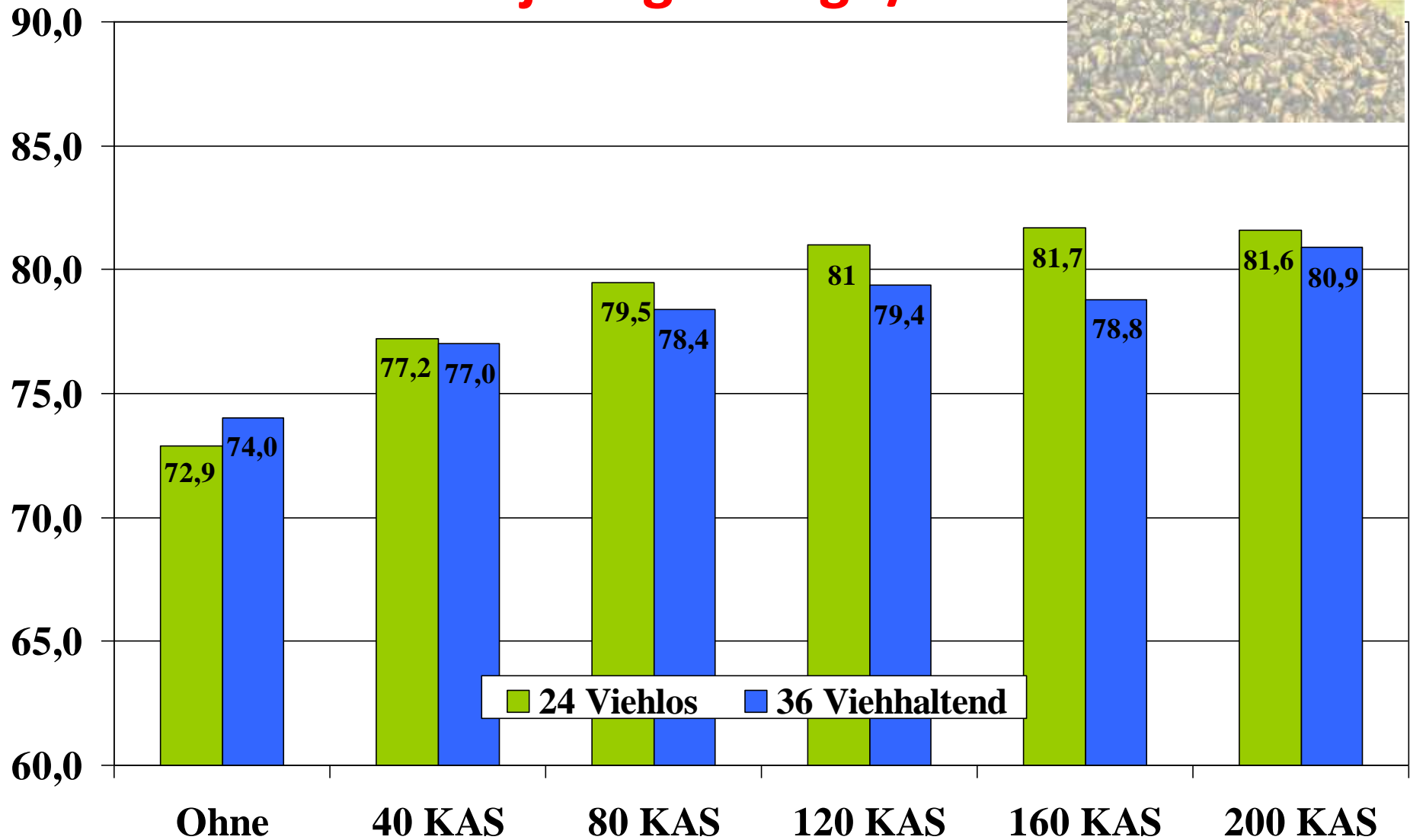
21 jährig Bereinigter Zuckerertrag t/ha



N-Optimierungsversuche FRANKEN

1993 bis 2002

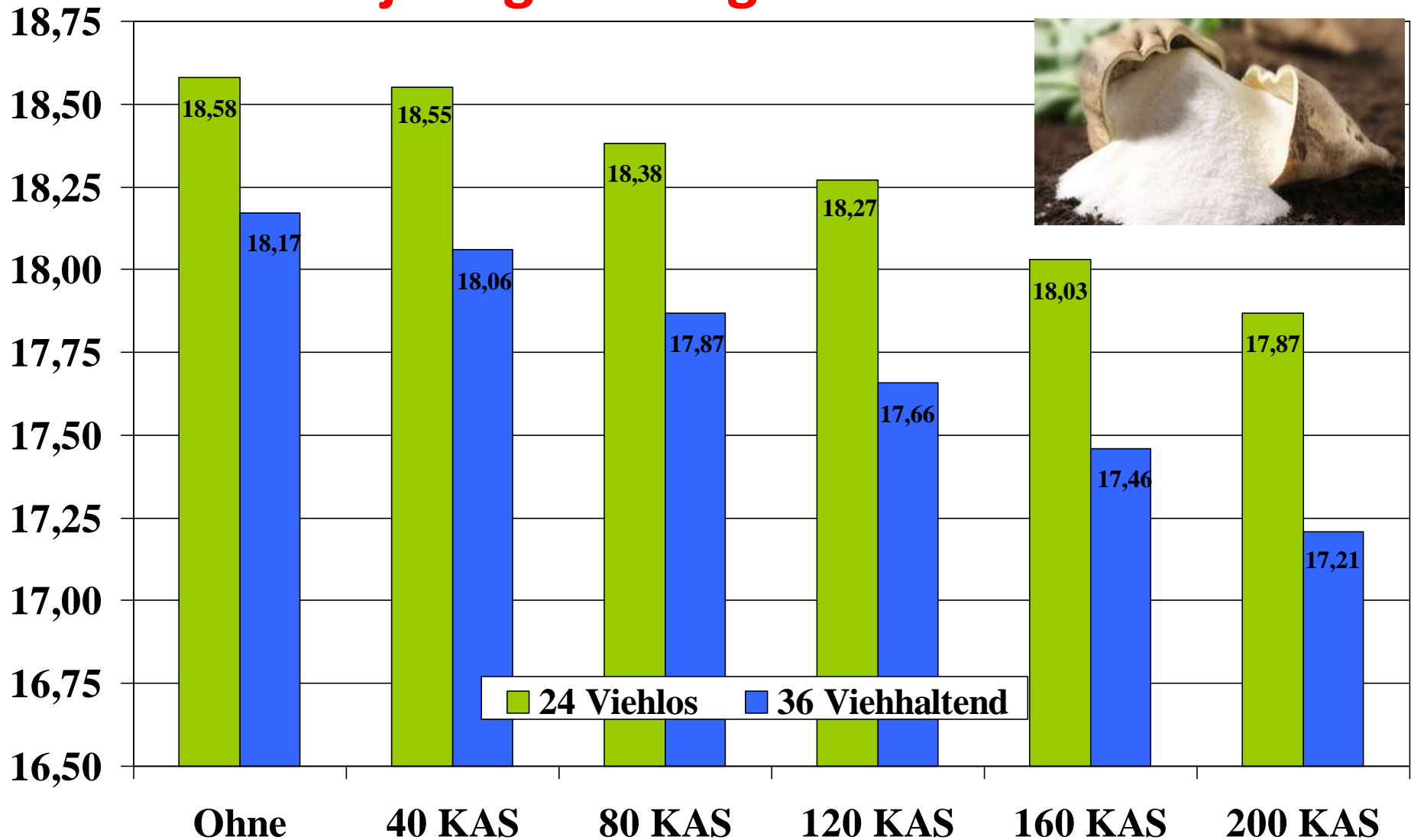
10 jährig Ertrag t/ha



N-Optimierungsversuche FRANKEN

1993 bis 2002

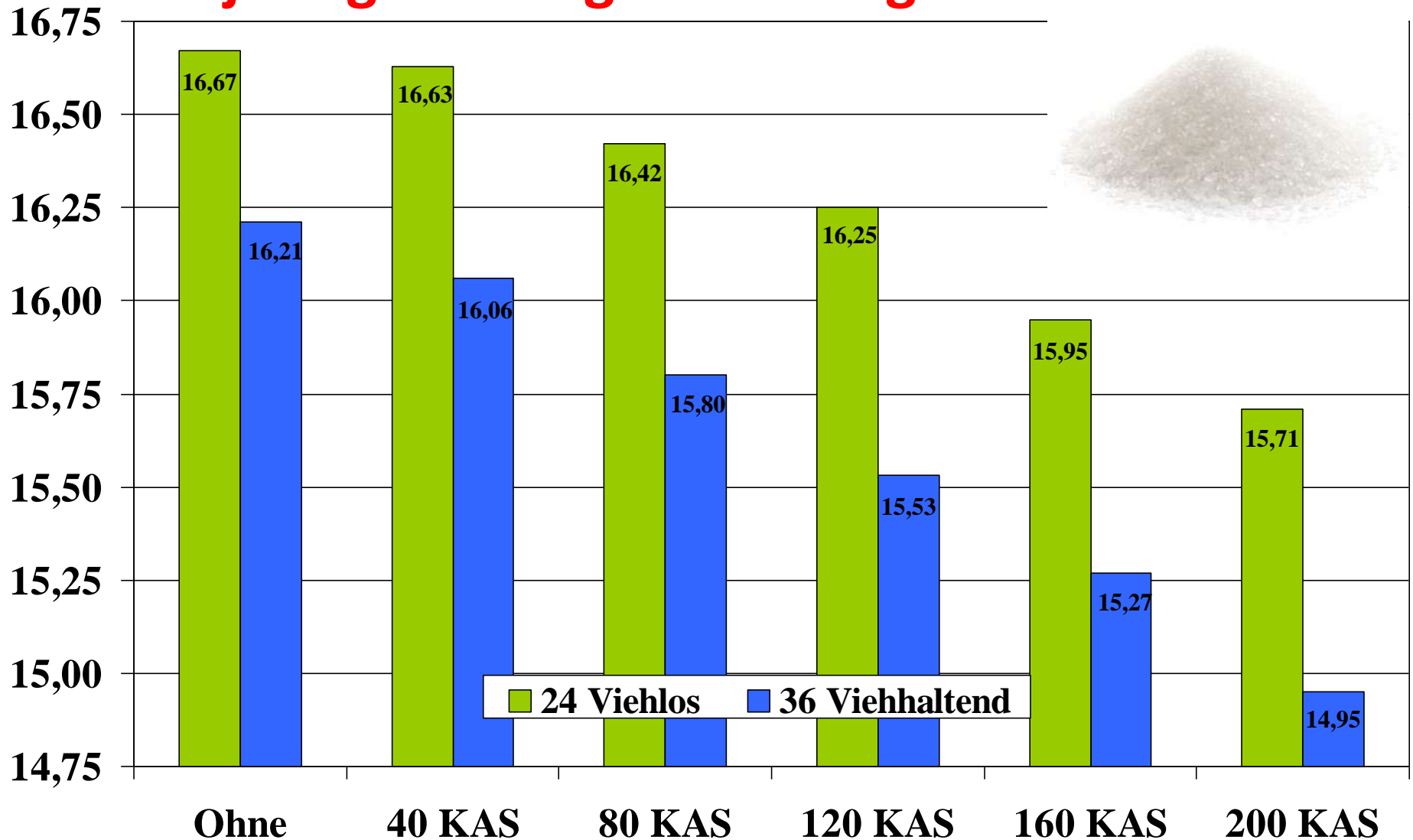
10 jährig Zuckergehalt Pol in %



N-Optimierungsversuche FRANKEN

1993 bis 2002

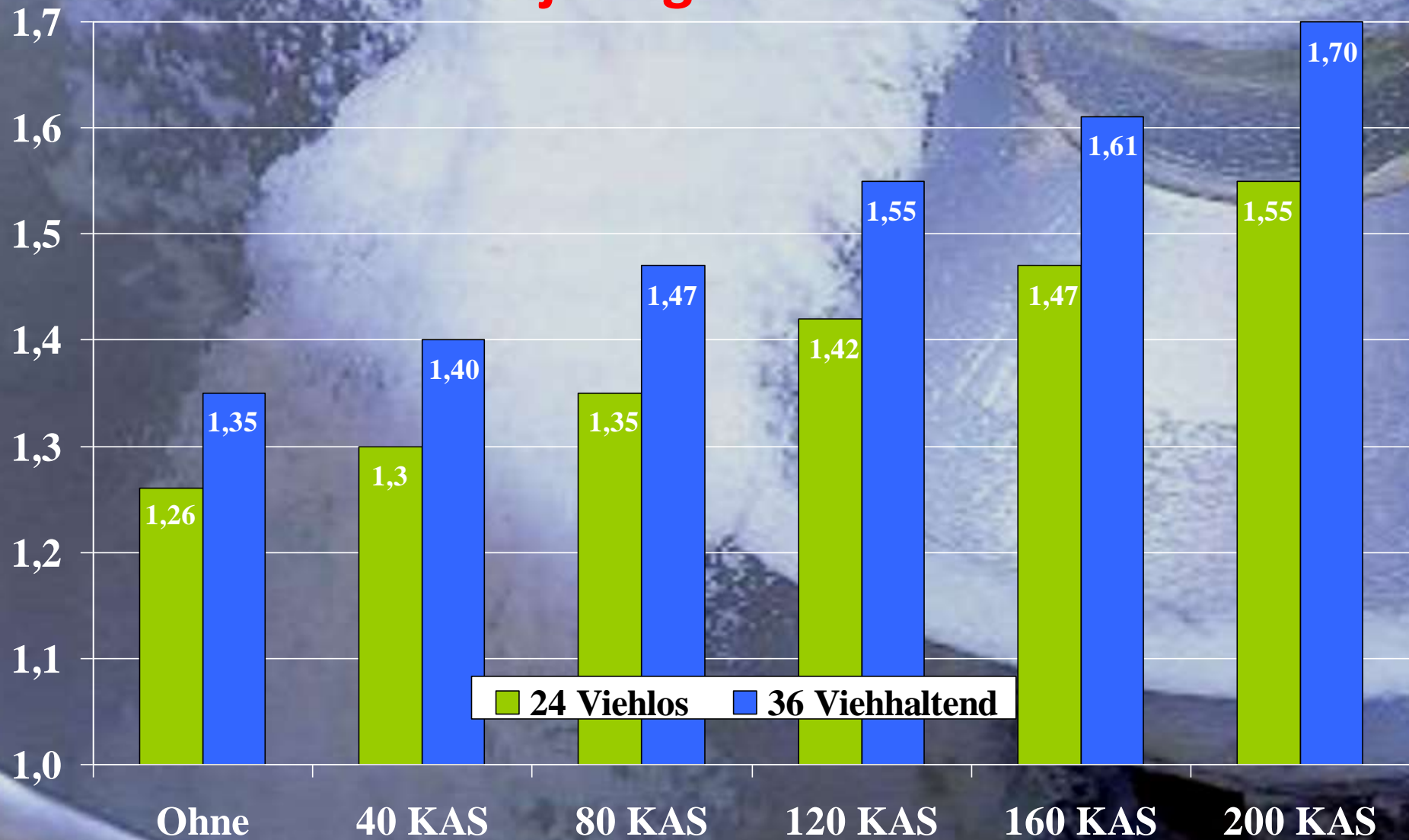
10 jährig Bereinigter Zuckergehalt Pol in %



N-Optimierungsversuche FRANKEN

1993 bis 2002

10 jährig SMV in %



N-Optimierungsversuche FRANKEN

1993 bis 2002

10 jährig Bereinigter Zuckerertrag t/ha

